

कुम्मायक गाउँपालिका भू-उपयोग योजना

२०७९

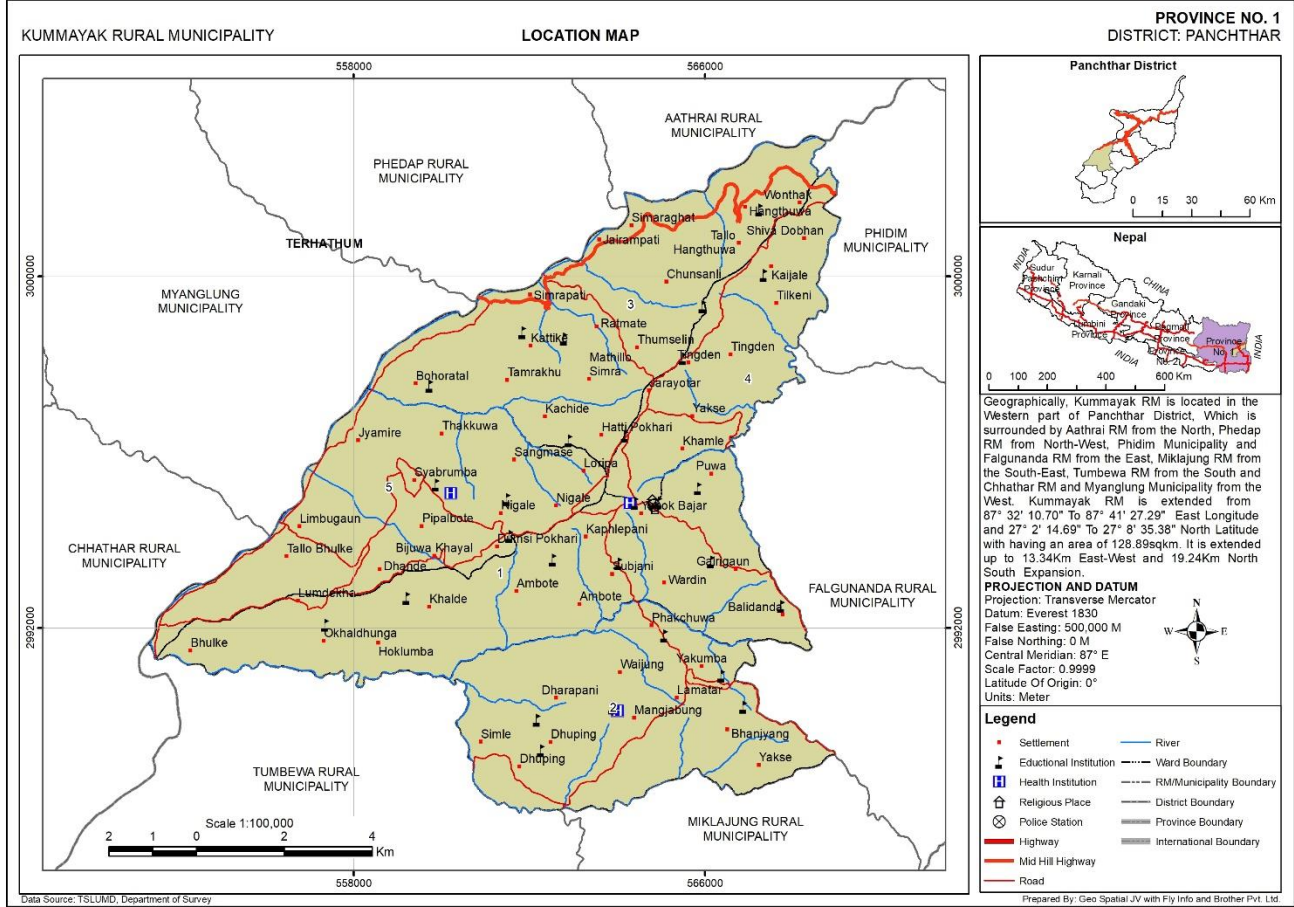


कुम्मायक गाउँपालिका
भू-उपयोग परिषद



कुम्मायक गाउँकार्यपालिकाको कार्यालय
कुम्मायक -१, यासोक
पाँचथर

कुम्मायक गाउँपालिका



स्रोत:- नापी विभागबाट प्राप्त डिजिटल नक्सा

१ पृष्ठभूमि

सामाजिक तथा आर्थिक कृयाकलापको लागि जमिनको कुन रूपमा उपयोग भैरहेको छ भन्ने विषयमा गरीएको विश्लेषणलाई नै भू-उपयोग भनेर बुझिन्छ। स्थानिय, क्षेत्रिय तथा राष्ट्रिय स्तरमा बन्ने कुनै पनि योजना, बनेका योजनाहरूको व्यवस्थापन र अनुगमनमा भू-उपयोगीता सम्बन्धि नीति र योजनाले महत्वपूर्ण भूमिका निर्वाह गर्दछ । यस्ता किसिमका जानकारीहरूले एकातर्फ भू-उपयोगीता सम्बन्धि विविध पक्षहरूको बारेमा उचित बुझाई सिर्जना गर्ने भूमिका खेल्दछ भने अर्को तर्फ विकासका लागि आवश्यक योजनाहरू सम्बन्धि निति तथा कार्यक्रमहरू तर्जुमा गर्ने विषयमा महत्वपूर्ण भूमिका निर्वाह गर्दछ । दिगो विकासको सुनिश्चितताको लागि निश्चित अवधिमा विद्यमान भू-उपयोगीता तथा land cover प्रकृत्यालाई विश्लेषण गर्नु आवश्यक देखिन्छ ।

नेपाल सरकारले वि.सं. २०६९ को भू-उपयोग निति तथा महा भूकम्प २०७२ र नेपालको विभिन्न स्थानहरूमा यसले निम्त्याएको क्षतिको समिक्षा पश्चात् २०७२ भाद्र २३ मा भू-उपयोग निति २०७२ पास गरेको छ । यस नितिले भूविज्ञान अनुसार जमिनको क्षमता तथा उपयुक्तता, विद्यमान भू-उपयोगीता र राष्ट्रको आवश्यकता अनुसार जमिनको व्यवस्थापन गर्ने लक्ष राखेको छ । माथि उल्लेखित लक्ष प्राप्तिको लागि जमिनलाई जम्मा ११ वर्गमा विभाजन गरीएको छ जस अन्तर्गत कृषि, वन, आवास, व्यापारीक, औधोगिक, खानी तथा खनिज पदार्थ, साँस्कृतिक तथा पुरातात्विक महत्वका विषय, पानीको स्रोत (खोला, ताल आदि), सार्वजनिक उपयोगीता तथा खुल्ला स्थल, निर्माण सामाग्री उत्खनन स्थल र अन्य स्थानहरू पर्दछन् तर हाल भू-उपयोग ऐन २०७६ लागू भएको छ जस अनुसार निर्माण सामाग्रीको उत्खनन स्थल लाई खानि तथा खानिजन्य पदार्थ अन्तर्गत गाभेर जमिनको उपयोगितालाई जम्मा १० भागमा मात्र विभाजित गरीएको छ ।

कुम्मायक गाउँपालिका पाँचथर जिल्लाको ८ वटा स्थानीय तह र ७ वटा गाउँपालिका मध्ये एक हो जुन मुख्य रूपमा मध्य पहाडि फिजियोग्राफिक क्षेत्रमा अवस्थित छ। कुम्मायक गाउँपालिकाको नामाकरण यस क्षेत्रमा रहेको ऐतिहासिक एवं प्रसिद्ध धार्मीक स्थल कुम्मायकको नामबाट गरिएको हो । लिम्बु भाषामा कुम्मायकको अर्थ ठुलो गढ वा किल्ला भन्ने हुन्छ । विक्रमको १६ औं शताब्दीतिर यस क्षेत्रमा पापोहाड राजाले राज गरिरहेको बेला तमोर नदिमा राज गरेर बसेको साँबाहाडले यस यासोक क्षेत्रमा आक्रमण गर्ने धावा बोले । उहि समयमा यस क्षेत्रका पापोहाड सेनाहरूले हाल कुम्मायक रहेको क्षेत्रमा ठुलो गढ बनाए र कुस्सायक क्षेत्रमा सानो गढ बनाए ।

हाल खेलमैदान रहेको साविकको रानिगाउँ गाविस ६ को साँवाचेप्पामा युद्ध गरे । यसरी युद्ध गर्दा पापोहाडले युद्ध जिते र साँवाहरु काटिएको सो ठाँउलाई हालपनि साँवा चेप्पा भनिन्छ । यसरी नामाकरण भएको कुम्मायक वा मुख्य गढबाट यस गाउँपालिकाको ऐतिहासिक आधारमा कुम्मायक नामाकरण भएको हो ।

यस स्थानीय इकाईको सिमाना पूर्वमा फाल्गुनन्द गाउँपालिकाको नवमीडाँडा र आडसराड , पश्चिममा तमोर तेहथुम जिल्लाको म्याङ्लुङ फेदाप गाको सिम्ले गाउँ.पा., उत्तरमा तमोर को.पा.फिदिम न/भारपा र आठराईगाको चुहान डाँडा थोक्लुङ र दक्षिण.पा.मा तुम्बेवा गाको आङना.पा., मौवा, ओलाने र मिक्लाजुङ गाको सराडडाँडा.पा. रहेको छ। भौगोलिक रूपमा गाउँपालिका २७°००'१८.६१२" उत्तर देखि २७°०८'३८.७४२" उत्तर को अक्षांश र ८७°३२'४.९८४८" पूर्व देखि ८७°४१'३९.८८६८" पूर्व देशान्तर बीचको बीचमा रहेको छ। यस गाउँपालिकाको उचाइ समुद्री सतह (MSL) भन्दा ३३६ मिटर देखि २३४९ मीटर माथि छ । यो गाउँपालिका ५ वटा वडामा विभाजित छ र यस गाउँपालिकाको केन्द्र वडा नम्बर १ यासोकमा अवस्थित छ। साविकका यासोक, माडजाबुङ, रानीगाउँ र स्याबरुम्बा ग.वि.सहरु एकीकृत भई कुम्मायक गाउँपालिका बनेको छ । यस गाउँपालिका कुल क्षेत्रफल १२९.२९ वर्ग कि. मि. छ ।

बढ्दो जनसंख्या, आन्तरिक बसाईसराई, अव्यवस्थित र बढ्दो सहरीकरण लगायतका कारणले कृषि योग्य जमिन, वन जंगल, सरकारी, सार्वजनिक जग्गा तथा विभिन्न प्राकृतिक श्रोतहरुको अतिक्रमण हुनु गई खाद्य सुरक्षा, वातावरणीय सन्तुलन र दिगो विकासमा चुनौती देखा परेको र प्राकृतिक विपद र मानव सिर्जित जोखिमको सुरक्षित र दिगो व्यवस्थापनलाई समेत ध्यान दिनुपर्ने आवश्यकता महसुस गर्दै तर्जुमा भएको राष्ट्रिय भूउपयोग नीति, २०७२ को उद्देश्य अनुरूप भूमिको वर्गीकरण, समुचित उपयोग र प्रभावकारी व्यवस्थापनको माध्यमबाट अधिकतम र दिगो लाभ हासिल गर्न बनेको भूउपयोग ऐन, २०७६ र तत् सम्बन्धि नियमावली, २०७९ को व्यवस्था अनुसार स्थानीय तहले आफ्नो सिमा भित्र रहेका जमिनको वर्गीकरण गर्ने जिम्मेवारी स्थानीय तहले प्राप्त गरेको छ । सोहि अनुरूप भूउपयोग ऐन, २०७६ को दफा ४ को उपदफा १ र भूउपयोग नियमावली, २०७९ को नियम ८ अनुरूप गाउँपालिकाको भू बनौट, भूमिको क्षमता तथा उपयुक्तताभूमिको मौजुदा उपयोग र स्थानीय आवश्यकता समेतको आधारमा कुम्मायक गाउँपालिका सिमा भित्रका सम्पूर्ण जग्गाहरुको वडागत रूपमा वर्गीकरण गरी गाउँपालिकाको भूउपयोग योजना, २०७९ तयार गरिएको छ ।

२ उद्देश्य

- ❖ गाउँपालिकाको समग्र भूमिलाई भू-उपयोग ऐन, २०७६को दफा ४(१) को देहाय बमोजिमको भू-उपयोग क्षेत्रहरूमा (Land Use Zone) वर्गीकरण गर्ने,
- ❖ गाउँपालिकाको भू-उपयोग योजना (Land Use Plan) तर्जुमा गर्ने,
- ❖ कृषि भूमिको संरक्षण, स्वच्छ, सुन्दर, सुविधा सम्पन्न, वस्ती विकास र दीगो योजनावद्ध शहरीकरण, वन क्षेत्र, प्राकृतिक सम्पदा, जैविक विविधता एवम् ऐतिहासिक, संस्कृतिक, धार्मिक, पुरातात्विक तथा सामरिक महत्वका क्षेत्रको संरक्षणका लागि भू-उपयोग योजनाको आधारमा भूमि तथा भूमिस्रोतको उपयोग सुनिश्चित गर्ने,
- ❖ प्राकृतिक र मानव सिर्जित प्रकोपजन्य जोखिमहरूको न्यूनीकरण गर्ने,
- ❖ कित्तामा आधारित भूमि लगत तयार गरि निर्दिष्ट उपयोगको आधारमा भूमिको न्युनतम मुल्यांकन एवम् प्रगतिशील कर प्रणाली निर्धारण गरि कार्यन्वयन गर्ने ।

भू-उपयोग क्षेत्र, परिभाषा र वर्गीकरणका मापदण्ड र आधारहरू

क) कृषि क्षेत्र

“कृषि क्षेत्र” भन्नाले कृषि उत्पादन (अन्न बाली, नगदे बाली, बागवानी आदि), पशुपालन, मत्स्यपालन, निजी जग्गामा भएमा कृषि वन पैदावार र बाटिकासमेत भएका वा हुनसक्ने जग्गा रहेको क्षेत्रलाई सम्झनु पर्छ । यो शब्दले कुनै निश्चित क्षेत्रलाई सरकारले (संघ, प्रदेश र स्थानीय) कृषि क्षेत्र भनि घोषणा गरि तोकेको क्षेत्र समेतलाई जनाउँछ । गैह्र कृषि क्षेत्रमा वर्गीकरण भएका बाहेक कृषि सडक, कुलो पैनी, नहर जस्ता कृषि विकासका पूर्वाधार भएका वा हुन सक्ने अन्न बाली , पशुपन्छी पालन , तरकारी खेती , फूल खेती , फलफूल खेती , तेलहन बाली , दलहन बाली , नगदे बाली , घाँसे मैदान , चरण , खर बारी , तथा वनस्पति उत्पादन , घाँस , दान , माछा पालन , मौरी पालन , खोर , जडीबुटीका लागि प्रयोग भएका भौतिक संरचना वा घर टहरा , बन पैदावार , माछा पोखरी उर्वर एवं उपयोगी जग्गाहरू , गोठले चर्चेका र खनजोत गरी खेती लगाउन उपयुक्त भू-उपयोग नियमावली, २०७९ को अनुसूची -१(क) अनुसार यस गाउँपालिकाको वडागत कृषि क्षेत्रमा वर्गीकरण हुने छन् ।

ख) आवासीय क्षेत्र

“आवासीय क्षेत्र” भन्नाले मानिसले वासस्थानको लागि प्रयोग गरेका जग्गालाई जनाउँछ र सो शब्दले घरसँग जोडिएको वा नजोडिएको भए तापनि गोठ, भकारी, ग्यारेज, तवेला, इमार, धारा, फलफुल, बगैंचा, करेसाबारी, आँगन वा त्यस्तै अरु कुनै काममा प्रयोग गरिएको जग्गा रहेको क्षेत्रलाई सम्झनु पर्छ । यो शब्दले व्यावसायिक कम्पनि वा संस्थाले आवासीय क्षेत्रमा निर्माण गरेको सामुहिक आवास, संयुक्त आवास (Apartment) र कुनै निश्चित क्षेत्रलाई सरकारले बसोवासका लागि घोषणा गरि तोकेको क्षेत्र समेतलाई जनाउँछ। कृषि उपजको रेखदेख ,भण्डारण तथा प्रशोधन , पशु पालन वा उद्योग कल कारखाना सञ्चालनको प्रयोजन बाहेक नागरिक आवासको रूपमा व्यक्तिगत बाटो ,आँगन ,बगैंचा चौर ,टहरा ,घर ,अपार्टमेन्ट ,प्रयोग भएको भवन, ग्यारेज पार्किङ , स्थल गोठ चर्पी र सो प्रयोजनको लागि प्रयोग हुने आवश्यक न्यूनतम भौतिक पूर्वाधार सडक , खानेपानी वा ढल निकास लगायतको व्यवस्था भएको क्षेत्रमा रहेका र भविष्यमा न्यूनतम ,विधुत भौतिक पूर्वाधारको विकास हुने जग्गाहरू भू-उपयोग नियमावली, २०७९ को अनुसूची -१(ख) अनुसार अनुसार यस गाउँपालिकाको वडागत आवासीय क्षेत्रमा वर्गीकृत हुने छन् ।

ग) व्यावसायिक क्षेत्र

व्यावसायिक क्षेत्र" भन्नाले पसल, होटेल, प्रदर्शनी कक्ष, पेट्रोल पम्प, गोदाम, स्वास्थ्य, संचार वा वस्तुको खरिद विक्री हुने स्थान वा कुनै साहित्यिक, वैज्ञानिक वा प्राविधिक सेवा, सूचना तथा परामर्श उपलब्ध गराउने संस्था, हाट बजार लाग्ने स्थान, व्यावसायिक प्रयोजनका लागि खोलिएका डिस्को, क्लव, पौडी पोखरी सिनेमा घर लगायतका मनोरञ्जनस्थल वा अन्य कुनै व्यावसायिक प्रयोजनको लागि निर्माण गरिएका घरले चर्चेका जग्गा तथा सो प्रयोजनको लागि छुट्याइएका जग्गा रहेको जग्गालाई सम्झनु पर्छ।यो शब्दले व्यावसायिक कम्पनी वा संस्थाले व्यावसायिक क्षेत्रमा निर्माण गरेको व्यवसायिक भवन तथा सो भवनले चर्चेको जग्गालाई समेत जनाउँछ।साथै यो शब्दले कुनै निश्चित भौगोलिक क्षेत्रमा बजार विस्तार तथा व्यावसायिक प्रयोजनको लागि शहर निर्माण गर्ने गरी सरकारले घोषणा गरी तोकेको क्षेत्र समेतलाई जनाउँछ। यस गाउँपालिकाको माथिको परिभाषाले जनाउने जग्गाहरू भू-उपयोग नियमावली, २०७९ को अनुसूची -१(ग) अनुसार वडागत व्यावसायिक क्षेत्रमा वर्गीकरण गरिनेछन् ।

घ) औद्योगिक क्षेत्र

“औद्योगिक क्षेत्र” भन्नाले कुनै पानी कार्यस्थल (workshop) वा वस्तु उत्पादन गर्ने उद्योग तथा सो संचालन गर्ने प्रयोजनको लागि रहेका घर, टहराले चर्चेका जग्गा लगायत सो प्रयोजनको लागि छुट्याइएका जग्गा रहेको क्षेत्रलाई सम्झनु पर्छ । यो शब्दले कुनै निश्चित भौगोलिक क्षेत्रमा उद्योग

प्रवर्द्धन गर्ने उद्देश्यले सरकारले घोषणा गरि तोकेको औद्योगिक कोरिडर, औद्योगिक ग्राम, औद्योगिक क्लस्टर, विशेष निर्यात क्षेत्र र विशेष आर्थिक क्षेत्र समेतलाई जनाउँछ । यस गाउँपालिकाको माथिको परिभाषाले जनाउने जग्गाहरू भू-उपयोग नियमावली, २०७९ को अनुसूची - १(घ) अनुसार वडागत औद्योगिक क्षेत्रमा वर्गीकरण गरिनेछन् ।

ड) खानी तथा खनिज क्षेत्र

“खानी तथा खनिज क्षेत्र” भन्नाले खनिज पदार्थ उत्खनन्, उत्पादन वा प्रशोधन गरेको वा कुनै निश्चित भौगोलिक क्षेत्रमा खानी तथा खनिज क्षेत्र भनि सरकारले घोषणा गरि तोकेको जग्गा रहेको क्षेत्रलाई सम्झनु पर्छ । यो शब्दावलीले कुनै पानी खानि पत्ता लागेको क्षेत्र वा खानि संचालन भएको क्षेत्र, खनिज पदार्थ उत्खनन्, उत्पादन, प्रशोधन एवम् शुद्धिकरण गर्ने उद्योग रहेको क्षेत्र, सोहि प्रयोजनमा प्रयोग भएको घर, टहरा तथा उद्योग संचालनको लागि प्रयोगमा आएको जग्गा समेतलाई जनाउँछ । यस गाउँपालिकाको माथिको परिभाषाले जनाउने जग्गाहरू भू-उपयोग नियमावली, २०७९ को अनुसूची -१(ड) अनुसार वडागत खानी तथा खनिज क्षेत्र क्षेत्रमा वर्गीकरण गरिनेछन् ।

च) वन क्षेत्र

“वन क्षेत्र ” भन्नाले पूर्ण वा आंशिक रूपमा रुख तथा वनस्पतिले ढाकेको सरकारी, सामुदायिक, कबुलियती वन लगायत वन्यजन्तु आरक्ष, राष्ट्रिय निकुञ्ज, शिकार आरक्ष, संरक्षित क्षेत्र बुट्यान, झाडी, फाँट, रुख नभए पानी सरकारले वन क्षेत्र भनि तोकेको स्थान लगायत सबै प्रकारका वनको जग्गा रहेको क्षेत्रलाई सम्झनु पर्छ । यो शब्दावलीले कुनै निश्चित भौगोलिक क्षेत्रमा वन वा हरित क्षेत्र विस्तारको लागि सरकारले घोषणा गरि तोकेको क्षेत्रलाई समेत जनाउँछ। यस गाउँपालिकाको माथिको परिभाषाले जनाउने जग्गाहरू भू-उपयोग नियमावली, २०७९ को अनुसूची -१(च) अनुसार वडागत वन क्षेत्रमा वर्गीकरण गरिनेछन् ।

छ) नदि, खोला, ताल, सिमसार क्षेत्र

“नदि, खोला, ताल, सिमसार क्षेत्र” भन्नाले नदि, खोला, खहरे, नहर, ताल, पोखरी, लामो समयदेखि पानि जमेको डोल वा सिमसार जग्गा रहेको क्षेत्र समेतलाई सम्झनु पर्छ । यस गाउँपालिकाको माथिको परिभाषाले जनाउने जग्गाहरू भू-उपयोग नियमावली, २०७९ को अनुसूची -१(छ) अनुसार वडागत नदि, खोला, ताल, सिमसार क्षेत्रमा वर्गीकरण गरिनेछन् ।

ज) सार्वजनिक उपयोगका क्षेत्र

“सार्वजनिक उपयोगका क्षेत्र” भन्नाले विद्यालय, विश्वविद्यालय, छात्रावास, अन्त्योष्टिस्थल, सडक, सिँचाई कूलो वा नहर, इनार, कुवा, चौतारी, पाटी, पौवा, गौशाला, उधान, बसपार्क, विमानस्थल,

गौचर, खेलकुद मैदान तथा अन्य सार्वजनिक उपयोगको लागि निर्माण गरिएका भवन, घर, टहरा, स्थान तथा त्यस्ता संरचना चर्चेको जग्गा सम्झनु पर्छ र सो शब्दले कुनै निश्चित भौगोलिक क्षेत्रमा सार्वजनिक उपयोगको क्षेत्र भनी प्रचलित कानून बमोजिम तोकिएको क्षेत्रलाई समेत जनाउँछ । यस गाउँपालिकाको माथिको परिभाषाले जनाउने जग्गाहरु भू-उपयोग नियमावली, २०७९ को अनुसूची -१(ज) अनुसार वडागत सार्वजनिक उपयोगका क्षेत्रमा वर्गीकरण गरिनेछन् ।

झ) साँस्कृतिक तथा पुरातात्विक महत्वको क्षेत्र

“साँस्कृतिक तथा पुरातात्विक महत्वको क्षेत्र” भन्नाले ऐतिहासिक महत्वको किल्ला, दरबार, भवन, मठ, मन्दिर, मस्जिद, गुम्बा, माने, लगायत अन्य धार्मिक स्थल, देवालय र पुरातात्विक महत्वका क्षेत्रलाई सम्झनु पर्छ । यो शब्दावलीले कुनै निश्चित भौगोलिक क्षेत्रमा ऐतिहासिक, साँस्कृतिक, धार्मिक तथा पुरातात्विक क्षेत्र भनि सरकारले घोषणा गरि तोकेको क्षेत्र समेतलाई जनाउँछ । यस गाउँपालिकाको माथिको परिभाषाले जनाउने जग्गाहरु भू-उपयोग नियमावली, २०७९ को अनुसूची - १(झ) अनुसार वडागत साँस्कृतिक तथा पुरातात्विक महत्वको क्षेत्रमा वर्गीकरण गरिनेछन् ।

ञ) नेपाल सरकारबाट आवश्यकता अनुसार तोकिएका अन्य क्षेत्र

“नेपाल सरकारबाट आवश्यकता अनुसार तोकिएका अन्य क्षेत्र” भन्नाले माथि उल्लिखित कुनै पानी भू-उपयोग क्षेत्रमा नपर्ने तर विशिष्ट प्रकारको भू-उपयोग क्षेत्र उल्लेख गर्न अत्यावश्यक देखिएका क्षेत्रलाई सम्झनु पर्छ । भू-उपयोग नियमावली, २०७९ को अनुसूची -१(ञ) अनुसारका जग्गाहरु नेपाल सरकारबाट आवश्यकता अनुसार तोकिएका अन्य क्षेत्रमा वर्गीकरण गरिनेछन् ।

ट) जोखिम क्षेत्र

भौगोलिक, पर्यावरणीय र भू बनौटको दृष्टिकोणले कृषि, व्यवशायिक, औद्योगिक एवम् अन्य उपयोगका लागि अनुपयुक्त बाढी, पहिरो, भूक्षय, आगोलागी लगायतका प्राकृतिक प्रकोपबाट जोखिम रहेका जग्गाहरु जोखिम क्षेत्र भनि पहिचान गरिनेछन्।

३ भूमिको उपयोग स्थिति

क. मालपोत कार्यालय, पाँचथरको भू-अभिलेख सूचना व्यवस्थापन प्रणाली बाट प्राप्त श्रेस्ता बमोजिम हालको विरहमा उपयोग भएको जग्गाको विवरण निम्न अनुसार रहेको छ ।

क्र.सं.	साविक गा.वि.स.	कित्ता संख्या	विरह		जम्मा (वर्गमिटर)
			खेत को क्षेत्रफल (वर्गमिटर)	बारीको क्षेत्रफल (वर्गमिटर)	
१	माङ्जाबुङ	६८४६	२०६८६३३१	१४७३७९१९	१६८०६५५०
२	यासोक	१०३१८	३५७६२७५	३६४७४७११	३९९९०९८६
३	रानीगाउँ	८९११	५६९५८८३	१७६६०९९२	२३३५६८७५
४	स्यबरुम्बा	६२१४	३२३७६०७	१८२२०५८५	२१४५८१९२
कुल जम्मा		३२२८९	३३१९६०९६	८७०९४२०७	१०१६१२६०३

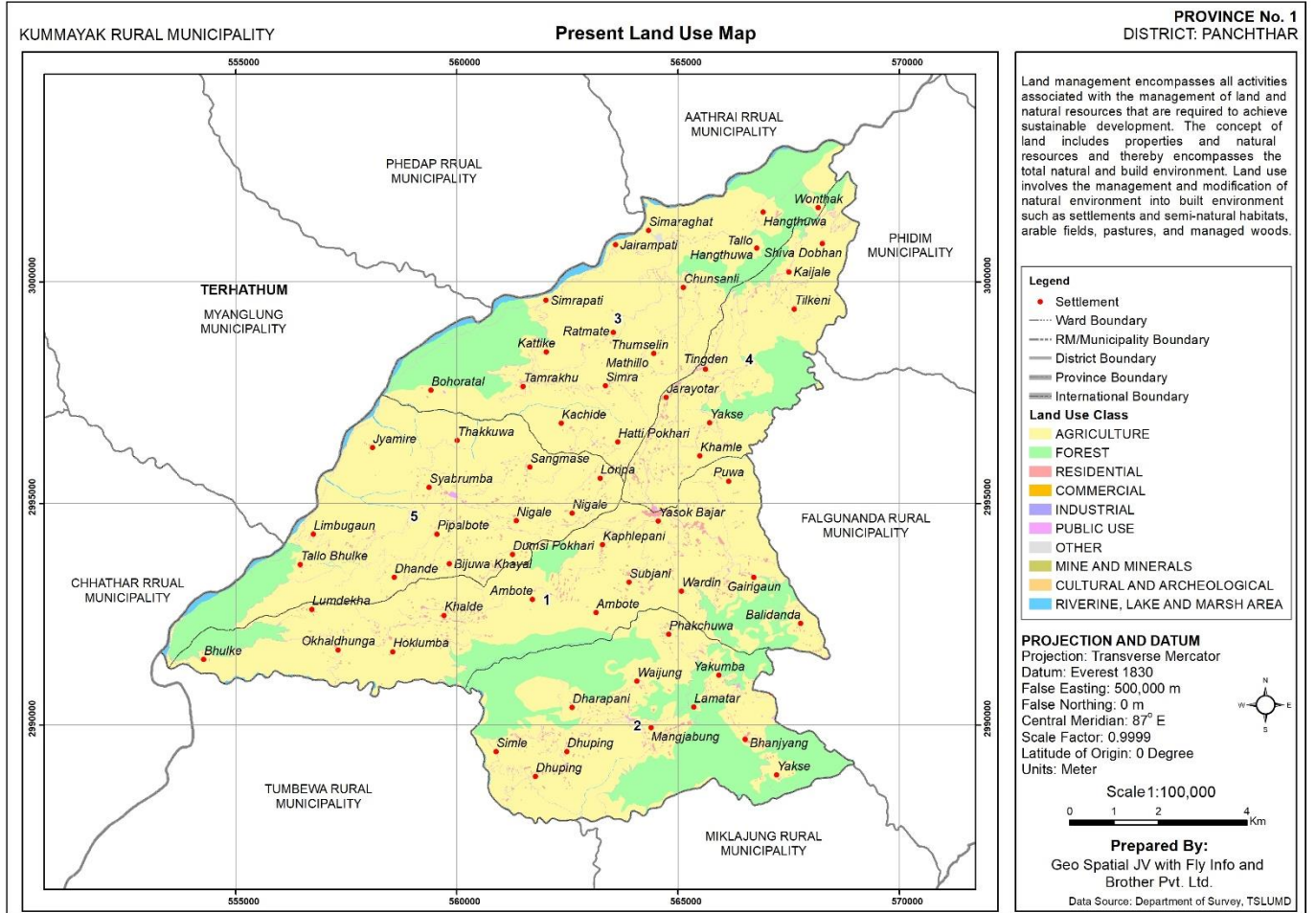
ख. नापी विभागबाट प्राप्त डिजिटल नक्सा तथा तथ्याङ्क अनुसार हालको भूउपयोग स्थिति निम्न अनुसार रहेको छ।

वडा नं.	कृषि क्षेत्र हेक्टर	व्यावसायिक क्षेत्र हेक्टर	सांस्कृतिक तथा पुरातात्विक महत्त्वको क्षेत्र हेक्टर	वन क्षेत्र हेक्टर	औद्योगिक क्षेत्र हेक्टर	खानी तथा खनिज क्षेत्र हेक्टर	सार्वजनिक उपयोगका क्षेत्र हेक्टर	आवासीय क्षेत्र हेक्टर	नदि, खोला, ताल, सिमसार क्षेत्र हेक्टर	कुल जम्मा हेक्टर
1	2535.35	4.88	0.032	458.32			115.57	48.53	13.19	3175.88
2	1361.38	1.31	0.000	115.8.13			84.41	30.49	14.04	2649.75
3	2105.25	0.00	0.000	689.38			81.82	19.48	92.22	2988.15
4	1142.61	2.56	0.004	246.44			67.32	33.15	6.58	1498.67
5	2143.61	2.07	0.014	220.28	3.08	16.34	92.90	37.82	60.94	2577.04
कुल जम्मा	9288.20	10.82	0.050	277.2.55	3.08	16.33	442.02	169.47	186.97	12889.49

ग. कुम्मायक गाउँपालिका भूउपयोग परिषदबाट स्वीकृत भएको भूउपयोग योजना अनुरूप वडा गत भूउपयोग क्षेत्र वर्गीकरण सीमाको निर्धारण पश्चात कायम भएको भू-उपयोगको स्थिति निम्न अनुसार रहेको छ।

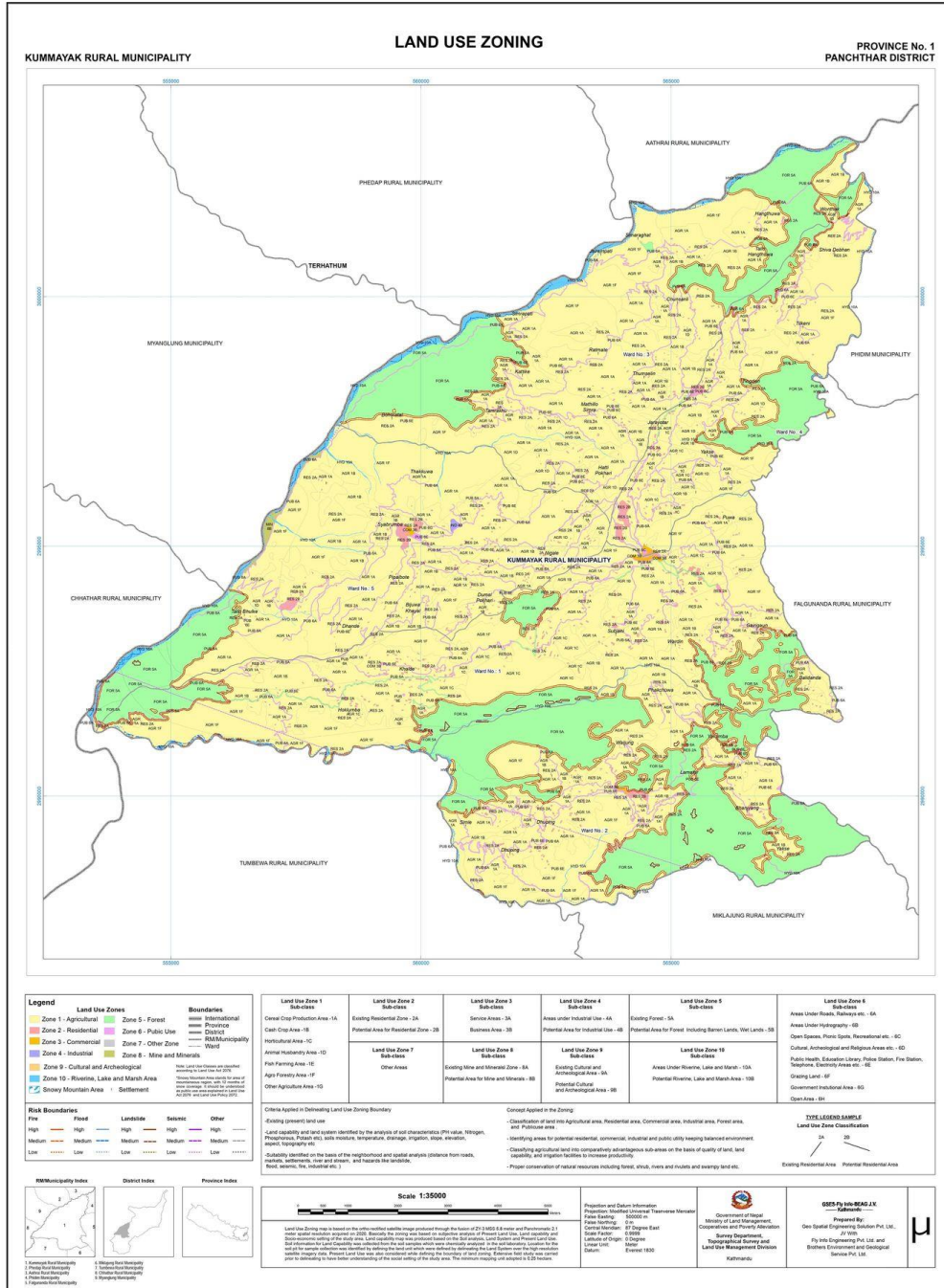
वडा नं.	कृषि क्षेत्र हेक्टर	व्यावसायिक क्षेत्र हेक्टर	साँस्कृतिक तथा पुरातात्विक महत्वको क्षेत्र हेक्टर	वन क्षेत्र हेक्टर	औद्योगिक क्षेत्र हेक्टर	खानी तथा खनिज क्षेत्र हेक्टर	सार्वजनिक उपयोगका क्षेत्र हेक्टर	आवासीय क्षेत्र हेक्टर	नदि, खोला, ताल, सिमसार क्षेत्र हेक्टर	जोखिम क्षेत्र हेक्टर
1										
2										
3										
4										
5										
कुल जम्मा										

४ मौजूदा भू-उपयोग नक्सा



स्रोत:- नापी विभागबाट प्राप्त डिजिटल नक्सा

५ भू-उपयोग क्षेत्र नक्सा



६ भू-उपयोग वर्गीकरणका सिमा र सर्तहरू

भूउपयोग योजना अनुरूप गैह्र कृषि क्षेत्र र कृषि क्षेत्रमा वर्गीकृत जग्गाको उपयोग सन्तुलन कायम गर्न र न्यायोचित एवं व्यवहारिक बनाउन निम्न भूउपयोग वर्गीकरणका सीमा र सर्तहरूलाई समेत अवलम्बन गरिनेछ।

१. गैह्र कृषि क्षेत्रमा वर्गीकरण भएको जग्गाको सिमा सँग जोडिएका पाँच हजार वर्गमिटर भन्दा कम क्षेत्रफल भएका जग्गाहरूको वर्गीकरण गैह्र कृषि क्षेत्रमा र पाँच हजार वर्गमिटर भन्दा बढी खेती गरिएका वा खनजोत गरिएका पर्ती बाँझो जग्गाहरू कृषि क्षेत्रमा वर्गीकरण गरिनेछ ।
२. बसोबासका लागि आधारभूत भौतिक पूर्वाधारहरू सडक खानेपानी ,विधुत ,र ढल निकास-लगायतको व्यवस्था भएको क्षेत्रफल १ हजार वर्गमिटर भन्दा कमका साना कित्ता कायम भएका एकीकरण गर्न समेत नसकिने जग्गाहरू आवास क्षेत्रमा वर्गीकरण गर्न सकिनेछ ।
३. भूउपयोग ऐन र भूउपयोग नियमावली २०७६ ,, २०७९ लागू हुनु पूर्व घर बनाई आवासको रूपमा प्रयोग गरि बसोबास गरिरहेका व्यक्तिगत घर, भवन टहरा रहेको पाँच हजार वर्गमिटर भन्दा कम क्षेत्रफल भएका जग्गाहरूलाई आवासीय क्षेत्रमा वर्गीकरण गरिनेछ।
४. कृषि तथा गैह्र कृषि क्षेत्र भित्र पर्ने जोखिम क्षेत्र र सरकारी एवं सार्वजनिक उपयोगका जग्गाहरू निजी उपयोग हुने व्यवसायिक औद्योगिक र कृषि क्षेत्रमा ,आवासीय ,वर्गीकृत गरिने छैन ।
५. गैह्र कृषि क्षेत्रमा वर्गीकृत जग्गाहरूलाई जग्गाधनीले चाहेमा जुनसुकै बेला भू-उपयोग नियमावली, २०७९ को अनुसूची २ भराई स्थानीय भू-उपयोग परीषदमा पेश गर्न लगाई कृषि क्षेत्रमा वर्गीकरण गर्न सकिनेछ ।
६. बाटो पैनी सँग जोडिएका जग्गाको ,कुलो ,कित्ताकाट गर्दा कृषि क्षेत्र र गैह्र कृषि क्षेत्रका लागि तोकिएको न्यूनतम क्षेत्रफल बराबर वा सो भन्दा कम हुने वा हुन सक्ने भएमा बाटो पैनीको ,कुलो ,लगत कट्टा गरेर र मापदण्ड नतोकिएको अवस्थामा बाटो ,कुलो , पैनीको मौजुदा जग्गा समेत जोडेर मात्र कित्ताकाट गरिनेछ।

७. कृषि क्षेत्रको जग्गाको अधिकतम उपयोग गर्ने कृषकलाई प्रोत्साहन गर्न निम्न बमोजिमका कृषि तथा पशु विकास कार्यक्रमहरू सञ्चालन गर्ने ।

- क. कृषक परिचय पत्र उपलब्ध गराइनेछ ।
- ख. कृषि वालीतथा पशु पन्छी विमा सञ्चालन गरिनेछ ।
- ग. विशेष बालिबागवानी एवं पशु जन् ,य उत्पादन पाकेट क्षेत्र निर्धारण गरी व्यवसायीक पशुपालनमाहुर ,ी पालन मत्स्य पालन ,जस्ता कृषि कार्यक्रममा प्रोत्साहित गर्न विशेष कार्यक्रम सञ्चालन गरिनेछ ।
- घ. कृषि तथा पशु जन्य उत्पादनको मूल्य र विक्री सुनिश्चितता कृषि ,दुवानी , आधुनिक कृषि औ ,कृषि उत्पादन भण्डारण ,बजारजार खरिद ,बीउ ,मल , उन्नत वि ,अनुदान उपलब्ध गराउनेउ बिजननर्सरी , खेती प्रणालीको प्रचार प्रसारका लागि कृषि उत्पादन प्रदर्शन उन्नत बीउ बिजनको किट वितरण जस्ता , एकीकृत कृषि तथा पशु विकास कार्यक्रम तर्जुमा गरी सञ्चालन गरिनेछ ।
- ङ. बैंक तथा वित्तीय संस्थाहरूबाट कृषि व्यवसायका लागि जग्गाको धितो मूल्याङ्कन र तोकिएको मापदण्ड र सहमतिको आधारमा अधिकतम कृषि ऋण उपलब्ध गराउन प्रबन्ध मिलाइनेछ ।
- च. कृषि क्षेत्रमा घर बनाइ बसोबास गरिरहेका कृषकको घरबास स्थानान्तरण गर्न एकीकृत कृषक बस्ती विकास कार्यक्रम सञ्चालन गरी प्रोत्साहित गरिनेछ ।
- छ. कृषि क्षेत्रमा कृषिका पूर्वाधारहरू विकास गरी कृषि उत्पादन र उत्पादकत्व अभिवृद्धि गरिनेछ ।
- ज. कृषिको आधुनिकीकरण सामूहिक ,सहकारी खेती ,व्यवसायीकरण ,यान्त्रीकरण , खेती तथा सार्वजनिक खेती गर्ने प्रयोजनका लागि सम्बन्धित जग्गा धनीको सहमतिमा साँध सिमा जोडिएको कित्ताको एकीकरण गरी ज्यामितीय आकार मिलाई जग्गा चकलाबन्दी कार्यक्रम ,नक्सा सेस्तामा आवश्यक संशोधन गरी , संचालन गर्ने नीति लिइनेछ ।
- झ. कृषि क्षेत्रमा वर्गीकरण भएका जग्गाहरूको अधिकतम उपयोग गरेर उत्पादकत्व वृद्धि गर्न उपयोग विहीन, आंशिक उपयोग वा बाझो अवस्थामा रहेका व्यक्तिगत, ऐलानी, पर्ती, नदी उकास लगायतका आवाद लायक जग्गाहरूको समुचित र सुनिश्चित उपयोग गर्न गराउन कार्यविधि तयार गरी बेरोजगार युवा

- लक्षित व्यावसायिक कृषि फार्मिङ्ग खेतीका लागि लगानी भित्र्याउन भूमि बैंकको संचालन गरिनेछ ।
- ब. माटो परीक्षण गर्ने व्यवस्था मिलाइ सो अनुसारको बाली सिफारिस गरी व्यावसायिक कृषि उत्पादन गर्न प्रोत्साहित गरिनेछ ।
 - ट. कृषि क्षेत्रमा लाग्दै आएको करको दर अवलोकन गरी मालपोत लगायतका अन्य कर छुट गर्दै जाने नीति लिइनेछ ।
८. आवासीय तथा व्यवसायिक लगायत गैर कृषि क्षेत्रका सम्पूर्ण घर जग्गाहरूलाई सम्पतिको रूपमा परिभाषित गरी निम्नानुसारका करको दायरमा ल्याइनेछ ।
- क. आवासीय तथा व्यावसायिक लगायत गैर कृषि क्षेत्रमा बनेका घर जग्गा टहरा , लगायतका संरचना एकिन गरी घर बहाल करको दायरामा ल्याइनेछ ।
 - ख. आवासीय तथा व्यवसायिक लगायत गैह्र कृषि क्षेत्रका घर जग्गालाई सम्पत्ति करव्या ,वसायिक कर आय कर समेतलाई ,पुनारावलोकन गरी करको दायरामा ल्याइनेछ।
 - ग. आवासीय तथा व्यवसायिक लगायत गैर कृषि क्षेत्रका जग्गामा पूर्वाधार विकास (प्लटिङ्ग) गरी विक्री गर्न चाहने कम्पनी वा व्यक्तिले अनिवार्य रूपमा गाउँपालिकाकाको अनुमति लिनुपर्ने व्यवस्था गरिनेछ ।
 - घ. आवासीय तथा व्यवसायिक लगायत गैह्र कृषि क्षेत्र भित्र आवास एवम् उद्योग व्यापार व्यवसाय सञ्चालन गर्दा अनिवार्य रूपमा भवन संहिता अनुरूप पुरानो घरको अभिलेखीकरण निर्माण सम्पन्न ,नयाँ घर निर्माणका लागि नक्सा पास , प्रमाणपत्र र व्यवसाय दर्ता प्रकृत्यालाई अनिवार्यगरिनेछ।
 - ङ. गाउँपालिकाले तोकेको एक परिवारले राख्न पाउने घरबारीको क्षेत्रफल भन्दा बढी क्षेत्रफल राख्ने परिवारलाई थप तोकिए बमोजिम सम्पत्ति कर असुल गर्ने नीति लिइनेछ।
९. भू-उपयोग वर्गीकरण सम्बन्धि व्यवस्था कार्यन्वयन गर्न, भूमिको अधिकतम उपयोग गरेर उत्पादकत्व वृद्धि गर्न भूमि बैंकको योजना तर्जुमा गरि स्थापना गरेर संचालन गरिनेछ ।

१०. गाउँपालिका भित्र रहेका निजी रैकर घर जग्गाको भूउपयोग क्षेत्र वर्गीकरणका आधारमा एकीकृत न्यूनतम मुल्यांकन तयार गरी सोही अनुसार धितो मुल्यांकन र घर जग्गा सम्बन्धी कर निर्धारण गर्ने नीति लिइनेछ।
११. गाउँपालिका भित्रका सडकहरूको मापदण्ड तोकी मापदण्ड पुगेका बाटोहरूको लगत कट्टा गर्दै जाने नीति लिइनेछ।
१२. कुनै पनि सरकारी अर्ध सरकारी संघ संस्था निकायबाट सेवा लिन ,गाउँपालिका वा अन्तर्गतका वडा कार्यालयबाट गर्नु पर्ने कुनै पनि किसिमको सेवा वा सिफारिस लिँदा गाउँपालिकामा बुझाउनु पर्ने सबै कर चुक्ता गरेको प्रमाण पत्रलाई अनिवार्य गरिनेछ।
१३. गाउँपालिकाको विकास योजना तर्जुमा गर्दा वा भौतिक संरचना निर्माण गर्दा भूउपयोग योजना अनुकूल हुने गरी योजना तर्जुमा र निर्माण कार्य संचालन गरिनेछ ।
१४. कुम्मायक गाउँपालिकाको स्थानीय भू-उपयोग योजना पारित भई कार्यन्वयनमा जाँदा आएका विभिन्न नीतिगत र प्राविधिक जटिलताहरू उत्पन्न भएमा भू-उपयोग ऐन,२०७६को दफा २० मा व्यवस्था भएको स्थानीय भू-उपयोग कार्यान्वयन समितिको सिफारिसमा भू-उपयोग नीति, ऐन र नियमावलीको मर्म र भावनामा प्रतिकूल नहुने गरि स्थानीय भू-उपयोग परिषदबाट उत्पन्न समस्याको समाधान गरिनेछ।

७ वर्गीकृत जग्गाको चार किल्ला सीमाङ्कन तथा नक्सा रेखाङ्कन

स्वीकृत भूउपयोग वर्गीकरण योजना अनुरूप कुम्मायक गाउँपालिकाका सबै वडाहरूले वडा गत भूउपयोग क्षेत्र वर्गीकरणको सीमाङ्कन गरी सो अनुरूप नापि विभागबाट प्राप्त भूउपयोग नक्सा अद्यावधिक गरिनेछ र सो कार्यका लागि आवश्यक प्राविधिक सहयोग नापी कार्यालय पाँचथर मार्फत नापी विभागलाई सहयोगको लागि अनुरोध गरिनेछ अथवा कुनै परामर्श सेवाबाट सो काम सम्पन्न गरिनेछ।

वडा नं १
भू-उपयोग वर्गीकरण योजना

१. वडा नम्बर १ भित्रका सडकहरु

क्र.सं.	नाम	क्षेत्र	कैफियत
१	तीनधारे देखि यासोक बजार हुँदै अकर सम्म - मुख्य		
२	यासोक देखि सावासेरा सम्म		
३	यासोक देखि छोरुन्गा सम्म		
४	खाम्ले खोला बाट फिक्कल हुँदै आमबोटे सम्म		
५	फिक्कल बनपाला सडक		
६	फिक्कल वर्दीन लामाटार सम्म		
७	कोल्टार सावा खोला सडक		
८	इन्द्रमाने पुस्पांजलि सडक		
९	लुम्धेखा साठीमुरे सडक		
१०	यासोक बजार सफाबूड औलिया सडक		
११	यासोक बजार चुचुरे पुंवा छ्यागु सडक		
१२	सिकारी थान आलेटार सडक		
१३	तिन्सुरे आल पुंवा सडक		
१४	यासोक बजार सुब्जनी दोभान		
१५	पुस्पांजलि पुच्छार गाउँ		
१६	डाँडा गाउँ सिद्धेश्वर आ वि टारबारी घुमाउने दोभान		
१७	पुष्पान्जाली सल्लेरी		
१८	तीनतले देखि खोलापारी		
१९	तिन्सुरे देखि चुचुरे सडक		
२०	पुस्पांजलि सानो गाउँ		
२१	पुजारी गाउँ हुँदै सिरान टोल		
२२	वर्दीन औलिया सडक		
२३	सिद्धशरण आवी अर्चले तामाड गाउँ		

२४	लुईटेल बारी खानी पानी टंकी पल्लो गाउँ		
२५	तिन्सुरे आहाल देखि फिक्कल सडक		
२६	नर्कटे देखि खाल्डे रानी गुफा जाने बाटो		
२७	सुब्जनी आ वि मादीबुङ हुँदै हातिपार		
२८	यासोक बजार थापा गाउँ खानेपानी टंकी कुम्मायक		
२९	तामाङ गाउँ हर्बाबोटे छ्यागु		
३०	क्याम्पस देखि सफाबूङ जाने बाटोको प्वाइन्ट सम्म		
३१	मिल डाँडा खाल्डे मावि हुँदै खत्री गाउँ सम्म		
३२	मिल डाँडा - रानी गुफा - नर्कटे सडक		
३३	पलाँसे धारा माथिल्लो सिम्ले लुम्धेखा सिरान		
३४	ओखलढुंगा होक्लुम्बा साँवा खोला		
३५	साधुटार थापा टोल हुँदै कट्टरबोटे		
३६	कोल्टार नुनथला पुछार गाउँ		
३७	कोल्टार माथिल्लो सिम्ले मूलडाँडा		
३८	बाँझो खेत सफाबुङ		
३९	टाँकिबुङ - मादीबुङ - सफाबुङ		
४०	बैकुंठे ओखलढुंगा आ वि		
४१	साधुटार तिलक बुढाथोकीको घर देविथान		
४२	सिंगेधारा टारबारी हुँदै अम्बोटे सम्म		
४३	सिद्धेश्वर आ वि देखि मुखिया घर सम्म		
४४	खाल्डे मा वि हुँदै राम बुढाथोकीको घर सम्म		
४५	ओखले खोल्सा रोइका गाउँ		
४६	यासोक बजार माडजाबुङ पदमार्ग- शेर ब. लावतीको घर मोटरबाटो		

२. व्यावसायिक क्षेत्र

क्रसं.	बाटोको नाम	क्षेत्र	साबिक		हालको वडा	चार किल्ला	कैफियत
			गाविस	वडा नं.			
१	यासोक बजार बीच सडक	यासोक बजार	यासोक	३	१	यासोक बीच बजार सडक र तीनधारे देखि यासोक बजार हुँदै अकर सम्म सडकको जिरो पोईन्ट र हुलाक सम्म भित्रका सम्पूर्ण जग्गा	
२	तीनधारे देखि यासोक बजार हुँदै अकर सम्म सडक	यासोक बजार	यासोक	३५ ,	१	कृषि शाखा देखि जिरो पोईन्ट र हुलाक देखि यलम्बर गेट सम्म दाया बाया २० मी भित्रका जग्गा र जिरो पोईन्ट देखि हुलाक सम्म दक्षिण तिर मिटर भित्र २०का जग्गा	

३. आवासीय क्षेत्र

क्रसं.	बाटोको नाम	क्षेत्र	साबिक		हालको वडा	चार किल्ला	कैफियत
			गाविस	वडा नं.			

१	तीनधारे देखि यासोक बजार हुँदै अकर सम्म सडक	यासोक बजार	यासोक	३ ,५ , ७ ,६	१	पूर्वमा फिक्कल भन्ज्यांग र बोधराज सरको घर पश्चिममा , अक्कर र धन बहादुर तामाङको घर, दक्षिणमा कुम्मायक आ वि (फिक्कल - आम्बोटे मोटरबाटो) र उत्तरमा वडा नं ४ को सिमाना
२	यासोक देखि सावासेरा सम्म		यासोक	३ १,२, ९,	१	क) चर्च देखि अम्बोटे लिला थापाको घरसम्म , ख) साविक ९ नम्बर खाल्डे ठुलो पँधेरा देखि सावासेरा सम्म दायँ बायाँ ३० मी.
३	फिक्कल बनपाला सडक		यासोक	६८,,	१	फिक्कलकागेडाँडा गैरी सम्म -
४	यासोक देखि छोरुन्गा सम्म		यासोक	३८,६,	१	क) फिक्कलदेखि चिसोपानी खोला र ख) बुद्धराज लावतीको जग्गा देखि वरवुङ्गे सम्म ग) सुमन लावतीको घर- बुद्धराज नेम्वाङको घर सम्म
५	खाम्ले खोला बाट फिक्कल हुँदै आम्बोटे सम्म		यासोक	७,५,६, २,३	१	पोषनाथ आचार्यको घर फिक्कल , ,तिनतले सेरजेम्वा सामुदायिक वन ,कर्ण वहादुर लावतीको खेत भदौरे अम्बर बहादुर ,वाँझोखेत लावतीको घर सम्म
६	फिक्कल वर्दीन		यासोक	६८,	१	क) कुन्सायक आ.वि. वारकितन देखि सिद्ध कुमार लावतीको घर

	लामाटार सम्म					ख) सिरिजंगा सा.वि. देखि विर वहादुर लावतीको घर सम्म
७	कोल्टार सावा खोला सडक	खाल्डे	यासोक	१	१	वल वहादुर समालको घर आले टार सम्म
८	इन्द्रमाने पुस्पांजलि सडक		यासोक	५३,	१	हर्क मिफोक -गैरीगाँउ - पुष्पाञ्जलि चोक
९	लुम्धेखा साठीमुरे सडक	खाल्डे	यासोक	१	१	मणिरत्न बुढाथोकीको घर रातमाटे आहाल सम्म
१०	यासोक बजार सफाबूड औलिया सडक		यासोक	३५,	१	यासोक वजार तेज कुमार - -औलिया चौतारा ,लावतीको घर वुद्धराज नेम्वाडको घर
११	यासोक बजार चुचुरे पुंवा छ्यागु सडक		यासोक	७	१	पूर्ण मिफोकको घर ,देवी थान , मान वहादुर फेवादिनको घर महेन्द्र खवासको घर सम्म
१२	सिकारी थान आलेटार सडक	खाल्डे	यासोक	९	१	सन्तोष चाम्लिङको घर आङ्ना , सम्म (आलेटार) मौवा सडक
१३	तिन्सुरे आल पुंवा सडक		यासोक	६ र ७	१	तिन्सुरे आहाल टेक वहादुर , लावतीको घर फिक्कल आम्बोट .वा.मो

१४	यासोक बजार सुब्जनी दोभान		यासोक	३ र ४	१	यासोक वजार हात्तिवार-सुब्जनी - सम्म	
१५	पुस्पांजलि पुच्छार गाउँ		यासोक	२	१	पुष्पाञ्जली चोक सुर्य वहादुर - लावतीको घर सम्म	
१६	पुस्पांजलि सानो गाउँ		यासोक	३	१	पुष्पाञ्जली धन वहादुर लावतीको - घर सम्म	
१७	डाँडा गाउँ सिद्धेश्वर आ वि टारबारी घुमाउने दोभान		यासोक	२ र ३	१	सिद्धेश्वर आ.वि. सन्त लावतीको घर सम्म	
१८	पुष्पान्जली सल्लेरी		यासोक	३	१	पुष्पाञ्जली चोक मन वहादुर , लावतीको घर	
१९	तीनतले देखि खोलापारी		यासोक	५ र ६	१	पर्शुराम लावतीको घर नर , ठ्यावा , वहादुर लावतीको घर खोला	
२०	तिन्सुरे देखि चुचुरे सडक		यासोक	६ र ७	१	तिन्सुरे आहाल वनेन्द्र ,लावतीको घर,	
२१	पुजारी गाउँ हुँदै सिरान टोल मैदाने		यासोक	५ र ६	१	देवी कुमार लावतीको घर सन्त , फेवदिनको घर देखि तिन्सुरे आहाल सम्म	

२२	वर्दीन औलिया सडक		यासोक	८	१	रमेश लावतीको घर सन्त वहादुर - लावतीको घर सम्म	
२३	सिद्धशरण आवी अर्चले तामाड गाउँ		यासोक	७	१		
२४	लुईटेल बारी खानी पानी टंकी पल्लो गाउँ		यासोक	७	१	लुइटेल वारी खानेपानी ट्याङ्की , , अम्वीका सापकोटाको घर चक्रमणी ,तारामानको घर सापकोटाको घर भट्टराइ/काली वर सम्म	
२५	तिन्सुरे आहाल देखि फिक्कल सडक		यासोक	६	१	तिन्सुरे आहाल फक्कल सम्म	
२६	नर्कटे देखि खाल्डे रानी गुफा जाने बाटो		यासोक र स्यावरु म्वा	१ र २	१ र ५		
२७	सुब्जनी आ वि मादीबुड हुँदै हातिपार		यासोक	४	१	डम्बर कुमारी राइको घर, हातिवार	
२८	यासोक बजार थापा गाउँ खानेपानी		यासोक र रानिगा उँ	३ र ६	१ र ४	यासोक वजार तमोर लिफ्ट खानेपानी ट्याङ्की सम्म	

	टंकी कुम्मायक						
२९	तामाङ गाउँ हर्राबोटे छ्यागु		यासोक	७	१	क) प्रकाश चन्द्र सापकोटाको जग्गा याम , तामाङ गाउँ , बहादुर लावतीको घर , ख) दल वहादुर लावतीको घर देखि महेन्द्र खवासको घर सम्म	
३०	क्याम्पस देखि सफाबूड जाने बाटोको प्वाईन्ट सम्म		यासोक	३	१	यासोक क्याम्पस देखि सफाबुड जाने मोटरवाटो सम्म	
३१	मिल डाँडा खाल्डे मावि हुँदै खत्री गाउँ	खाल्डे	यासोक	१ र ९	१		
३२	मिल डाँडा -रानी गुफा नर्कटे - सडक	खाल्डे	यासोक	१ र ९	१	विष्णु राईको घर गोकुल थापाको , घर सम्म	
३३	पलाँसे धारा माथिल्लो सिम्ले लुम्धेखा सिरान	खाल्डे	यासोक	१	१	क) पलासे धारा खड्ग वोहोराको घर र ख) मणिरत्न वुढाथोकीको घर शेखर वुढाथोकीको घर सम्म	

३४	ओखलढुंगा होकलुम्बा साँवा खोला	खाल्डे	यासोक	१	१	फुलमाया बुढाथोकीको घर तमोर करिडोर सम्म	
३५	साधुटार थापा टोल हुँदै कट्टरबोटे	खाल्डे	यासोक	१ र ९	१	भिम वहादुर बुढाथोकीको घर होम, वहादुर राईको घर सम्म	
३६	कोल्टार नुनथला पुछार गाउँ	खाल्डे	यासोक	१	१	कोल्टा कृषि सडक मदन थापाको घर सम्म	
३७	कोल्टार माथिल्लो सिम्ले मूलडाँडा	खाल्डे	यासोक	१	१	धन वहादुर वरालको घर खड्ग वोहोराको घर सम्म	
३८	बाँझो खेत सफाबुड		यासोक	४ र ५	१		
३९	टाँकिबुड - - मादीबुड सफाबुड		यासोक	४ र ५	१	टाँकिबुड मादिवुड देवेन्द्र - लावतीको घर	
४०	बैकुंठे ओखलढुंगा आ वि	खाल्डे	यासोक	१	१	भेषराज थापाको घर ओखलढुङ्गा आसम्म .वि.	
४१	साधुटार तिलक बुढाथोकीको घर देविथान	खाल्डे	यासोक	१	१		

४२	सिंगेधारा टारबारी हुँदै अम्बोटे सम्म		यासोक	२	१	सिग्डेधारा सन्त वहादुर लावतीको - घर	
४३	सिद्धेश्वर आ वि देखि मुखिया घर सम्म		यासोक	२	१	सिद्धेश्वर आ जगतजङ्ग - .वि. लावतीको घर सम्म	
४४	खाल्डे मा वि हुँदै राम बुढाथोकीको घर सम्म		यासोक	१	१	खाल्डे मा दल वहादुर रानाको .वि . घर सम्म	
४५	यासोक बजार माडजाबुङ पदमार्ग लावतीको घर मोटरवाटो		यासोक		१	पदमार्ग - लावतीको घर सम्म	
४६	ओख्ले खोल्सा रोइका गाउँ		यासोक		१	ओख्ले खोल्सा कुल वहादुर रोइकाको घर सम्म	
४७		आचार्य गाउँ	यासोक	१	१	पुर्वमा डम्बर बोहोराको घर देखि पश्चिममा दिर्ग बहादुर खत्री को घर सम्म	
४८		कट्टरबोटे	यासोक	१	१	उत्तरमा शेर बहादुर चामलिंग देखि दक्षिणमा देवेन्द्र राईको घर सम्म	

४९		कार्की गाउँ	यासोक	९	१	सनक सिंह चामलिंग देखि धन कुमार राईको घर सम्म	
५०		टार गाउँ	यासोक	९	१	उत्तरमा नरेन्द्र कार्की पश्चिममा यम बहादुर कार्की पूर्वमा महेश कार्की र दक्षिणमा गणेश कार्की	
५१		पुछार गाउँ	यासोक	९	१	पूर्वमा ठगिमाया खुलाल पश्चिममा डिक बहादुर कार्की दक्षिणमा धन प्रसाद कार्की	

४. बस्ति विकास आयोजनाको आवास क्षेत्रको चार किल्ला - आवासीय क्षेत्र

क्रसं.	बाटोको नाम	क्षेत्र	साबिक		हाल को वडा	चार किल्ला	कैफियत
			गाविस	वडा नं.			
१	तमोर	साठीमुरे	यासोक	१	१	उत्तरमा पिप्ले डाँडा, दक्षिणमा तमोर कोरीडर, पूर्वमा वल्लो साठीमुरे र पश्चिममा कुम्मायक ५ सिमाना	

५. खानी तथा खनिज क्षेत्र:

क्रसं.	बाटोको नाम	क्षेत्र	साबिक		हाल को वडा	चार किल्ला	कैफियत
			गाविस	वडा नं.			
१							

६. वन क्षेत्र

क्र. सं.	वनको नाम	क्षेत्र	साबिक		हालको वडा	चार किल्ला	कैफियत
			गाविस.	वडा नं.			
१	तिलबारी सामुदायिक बन	यासोक	यासोक	१	१	नक्सांकनमा चार किल्ला बाँधिने	
२	सिद्धथान सामुदायिक वन , देविथान सामुदायिक वन संशोधन कुम्मयाक) कुस्सायक धार्मिक क्षेत्र	यासोक	यासोक	३	१	नक्सांकनमा चार किल्ला बाँधिने	
३	टड्टङ्गे सामुदायिक वन , मैलुडी सामुदायिक वन	यासोक	यासोक	३ र ४	१	नक्सांकनमा चार किल्ला बाँधिने	
४	सेरजेम्वा सामुदायिक वन , मिखुलिङ डाङ्ङुङ्गे, चौकारा इन्द्रमाने, चौकारा पाखा	यासोक	यासोक	५	१	नक्सांकनमा चार किल्ला बाँधिने	

५.	सिरिजङ्गा सामुदायिक वन , ओर्दिन ,सामुदायिक वन गोल चैरी चरन क्षेत्र	यासोक	यासोक	८	१	नक्सांकनमा चार किल्ला बाँधिने	
६.	पिप्ले सिकारी थान सामुदायिक वन रानि भिर , सामुदायिक वन ,	यासोक	यासोक	९	१	नक्सांकनमा चार किल्ला बाँधिने	
७	कबुलियती वनहरु *	यासोक	यासोक	१ र ९	१		

कबुलियती वनहरु *

१. धगेराघारी २'ख' धगेराघारी . ३खराने पाखा . ४भोटेनी चिहान .
५छतिपने . ६गौथले भीर . ७ठुटेसाल . ८अम्वले डाँडा .
९पाखेआहाल . १०नुनथला . ११जोरच्युरी . १२कालिकोटे.
१३बङ्गला. १४बरबोटे . १५ 'ख' ठुलोआहाल समुह .१६'क' ठुलोआहाल समुह .
१७सालबिसौनी . १८कल्चेडे . १९सितिडाँडा . २०कोलटार .
२१वरीपपल . २२आलेटार . २३गिद्ध गुडे. २४आहालडाँडा .
२५तितेनी .२६थालडाँडा . २७जोरठुङ्गा . २८एक्लेपिपल .
२९चुवाबोटे . ३० खोर खोल्सा ३१ फिक्कल च्यानडाँडा सार्वजनिक वन क्षेत्र ३२ फिक्कल
सार्वजनिक क्षेत्र ३३ चरनक्षेत्र

७. सार्वजनिक उपयोगका क्षेत्र

क्र.सं.	वडा नं	विवरण	क्षेत्र	कैफियत
१	१	कुस्सायक वाल उद्ध्यन पार्क	यासोक	
२		यासोक क्याम्पस	यासोक	
३		पृथ्वी मा वि	यासोक	
४		खाल्डे मा वि	खाल्डे	
५		अमृत आ वि	यासोक	
६		कुम्मायक आ वि	यासोक	
७		सुब्जनी आ वि	सुब्जनी	
८		शिद्धशरण आ वि	पुंवा	
९		ओर्दीन कुसायक आ वि	ओर्दीन	
१०		शिद्धेश्वर आ वि	भदौरे	
११		सुम्निमा आवि	खाल्डे	
१२		ओखलढुंगा आ वि	ओखलढुंगा	
१३		कागे डाँडा पिकनिक क्षेत्र		निजि जग्गामा रहेको
१४		यासोक खेल मैदान	यासोक	
१५		स्वास्थ्य चौकी यासोक	यासोक	
१६		रानीगुफा सामुदायिक स्वास्थ्य ईकाई	खाल्डे	
१७		ईलाका प्रहरी कार्यालय यासोक	यासोक	
१८		ईलाका हुलाक कार्यालय	यासोक	
१९		कृषि शाखा कार्यालय	यासोक	
२०		कुम्मायक आवासीय भवन	यासोक	
२१		टोल नं. १ सभाहल	सिम्ले	
२२		टोल नं ५ सभाहल	तीनतले	

२३		टोल नं ६ सभाहल	मैदाने	
२४		टोल नं ३ सभाहल	पुष्पान्जली	
२५		टोल नं ९ सभाहल	मिल डाँडा	
२६		टोल नं २ सभाहल	भदौरे	
२७		टोल नं ७ सभाहल	पुंवा	
२८		सिद्ध देवी साझा सहकारी संस्था	यासोक	
२९		त्रिशाली कृषि सहकारी	यासोक	
३०		रानिभिर कृषि सहकारी	खाल्डे	
३१		सिरिजंगा इ.वो. स्कुल, हाम्रो वचत तथा ऋण शहकारी संस्था	कुम्मायक सव डिभिजन लाओति सयड भवन १५ शैया अस्पताल कुम्मायक वधशाला, कुम्मायक धर्मशाला पाटी घर न्यू लाइफ गोस्चल चर्च, न्यू लाइफ स्पेष्टाल क चर्च	

८. नदि ,खोला ,ताल ,सिमसार क्षेत्र

क्र.सं.	नाम	क्षेत्र	कैफियत
१	तमोर नदि	वडाको दक्षिण पश्चिम तर्फ	
२	साँवा खोला	वडाको दक्षिण तर्फ	
३	सरङ्वा खोला	वडा १ र २ को सिमाना	
४	ठ्याडवा खोला	साविक यासोक ६,५ र ८ को सिमाना	

५	पेन्धारा खोला	साविक यासोक ३ र ५ को सिमाना	
६	विरीङ खोला	साविक यासोक ४,३ र ५ को सिमाना	
७	पुवा खओला	कुम्मायक गाउपालिका र फाल्गुनन्द गाउपालिकाको सिमाना	
८	खाम्ले खोला	वडा नं. १ र ४ को सिमाना	
९	ओर्दिन खोला-	ओर्दिन	
१०	ओखले खोल्सा		
११	छर्छरे झरना		

९. जोखिम क्षेत्र

क्र.सं.	वडा नं	विवरण	क्षेत्र	कैफियत
१	वडा नं १	आगलागी जोखिम क्षेत्र	साविक यासोक ६,८को ओर्दिन, गैरीगाउँ,नेवाचावा र साविक यासोक ७ माथिल्लो क्षेत्र बाहेक	
२		बाढी जोखिम क्षेत्र	नदि ,खोला ,ताल , सिमसार क्षेत्रमा वर्गीकरण गरिएका नदि, खोलाका तटीय क्षेत्रका खेतहरु	

१०. कृषि क्षेत्र

क्रसं.	बाटोको नाम	क्षेत्र	साबिक		हाल को वडा	चार किल्ला	कैफिय त
			गाविस	वडा नं.			
१		कुम्मायक वडा नं १	यासोक	१.३.२. .६.५.४ ९.८.७	१	गैह कृषि क्षेत्रमा वर्गीकरण भएका जोखिम क्षेत्र बाहेकका अन्य सम्पूर्ण जग्गाहरु कृषि क्षेत्रमा वर्गीकरण गरिएको छ ।	

वडा नं २
भू-उपयोग वर्गीकरण योजना

१. वडा नं २ भित्रका सडकहरु

क्र.सं.	नाम	क्षेत्र	कैफियत
१	यासोक फिक्कल आडना मोटरबाटो	माडजाबुङ	
२	वसागु माडजाबुङ चौथी मोटरबाटो	माडजाबुङ	
३	आहाले सेपेनी बाटो	सेपेनी	
४	यासोक फिक्कल आडना मोटरबाटो	माडजाबुङ	
५	सुलुम्फी इलाम चौतारा सडक	भन्ज्यांग	
६	सल्लेरी डाँडागाउँ तितेरी मोटरबाटो	गैरीगाउँ डाँडागाउँ	
७	सेगेछाड कालिदह मोटरबाटो	सेगेछाड	
	स्वास्थ्य चौकी हुँदै ज्यामिरे मोटरबाटो	साविक २	
८	भञ्ज्याङ याक्से स्याङखोला मोटरबाटो	याक्से	
९	याक्से खोल्सा देखि कुजुली डाँडा सम्म	याक्से	
१०	लामाटार फाक्चुवा मोटरबाटो	लामाटार फाक्चुवा	
११	चिहानघारी डाडाटोल धामसरस्वति मोटरबाटो	डाडाटोल च्यापसुङ्गा	
१२	थापा चोक गैरीबारी शान्तिटोल धुवाबेंशी वलने मोटरबाटो	शान्तिटोल	
१३	चौतारी डुडेबारी सिमलटार सडक	चौतारी	
१४	धुवाबेंशी साँवा खोला	साँवा खोला	
१५	चुम्लीङ मोटरबाटो	चुम्लीङ	
१६	चौतारी मिश्रगाउँ डाँडागाउँ मोटरबाटो	मिश्रगाउँ	
१७	थापा चोक देखि भण्डारी टोल मोटरबाटो	सिम्ले	
१८	गैरीगाउँ चितुवाखर्क मोटरबाटो	चितुवाखर्क	
१९	धामडाँडा धारापानी मोटरबाटो	धारापानी	
२०	च्यानडाँडा लेगता मोटरबाटो	लेगता	

२१	चौथी वाईजो फाक्चुवा मोटरबाटो	वाईजो	
२२	खानेपानी ट्याङ्कि मोटरबाटो	वाईजो	
२३	लिसीबुङ फाक्चुवा मोटरबाटो	लिसीबुङ	
२४	फावारी एकुम्बा मोटरबाटो	एकुम्बा	
२५	छोरुङगा भगीसरे लाक्ताप्पा मोटरबाटो	छोरुङगा लाक्ताप्पा	
२६	हाडयोडमा राजकाफल मोटरबाटो	लाक्ताप्पा	
२७	लामाटार थाकथाका मोटरबाटो	लामाटार	
२८	लामाटार भञ्ज्याङ मोटरबाटो		
२९	भलडाँडा कोलडाँडा गुर्दुम नाकेदिम	गुर्दुम	
३०	कोलडाँडा गुर्दुम मोटरबाटो	कोलडाँडा	
३१	फावारी हुँदै सुर्य लावतीको घर सम्म	माथिल्लो फाक्चुवा	
३२	आहाले १ नं धारा देखि लाईचोक २ नं धारा सम्म	लाइचोक	
३३	मगर डाँडा हुँदै जी बि याक्थुङबाको घर जाने बाटो	लामाटार	
३४	बलडाँडे पधरे खेल मैदान मोटर बाटो	साविक ९	

२. व्यावसायिक क्षेत्र

क्रसं.	बाटोको नाम	क्षेत्र	साबिक		हालको वडा	चार किल्ला	कैफियत
			गाविस	वडा नं.			
१	यासोक फिक्कल आडना मोटरबाटो	चौथी बजार	माडजा बुङ	१	२	इन्द्रजितको सिमाना देखि श्री सिद्ध सरस्वति मा वि को गेट सम्म सडकको मापदण्ड बाहेक दाँया बाँया ५० मी	

३. आवासीय क्षेत्र

क्रसं.	बाटोको नाम	क्षेत्र	साबिक		हालको वडा	चार किल्ला	कैफियत
			गाविस.	वडा नं.			
१	यासोक फिक्कल आडना मोटरबाटो	माडजाबुङ	माडजाबुङ	१२,	२	जनभवन ,लिला शर्माको घर ,नर कुमार शर्माको घर ,कृष्ण राज शर्माको घर ,भिम्बंतको पुछार बारी ,मान बहादुर शर्माको घर , देवेन्द्र शर्माको घर र प्रहरी चौकी जाने बाटो व्यावासायिक क्षेत्र बाहेक भित्रका जग्गा	
२	यासोक फिक्कल आडना मोटरबाटो	माडजाबुङ	माडजाबुङ	५,९,१, ,६७	२	पानिघाट देखि रुपधोज लावतीको सिमाना सम्म, माथिल्लो फाक्चुवा चौतारा देखि अनिल घर अगाडी चौतारा सम्म ,थोल बहादुरको घर सिमिना, रुपेशको घर जाने बाटो देखि इन्द्रजित शर्माको सिमाना सम्मलिला , शर्माको घर चोक कुमार शर्मा हेमा कुमारी शर्मा देखि कौशी घरे ठुलीको घर सम्म, चिहानघारी देखि सापकोटाको घर जाने बाटो सम्म ,धामडाँडा देखि सल्लेरी सम्म ,धाम सरस्वती देखि महा प्रसाद बस्नेत को सिमाना सम्म सडकको मापदण्ड बाहेक दाँया बाँया ५० मी	

३	वसागु माडजाबुड चौथी मोटरबाटो	माडजाबुड	माडजाबु ड	४,२,३, १	२	थोपेनचूडबा डाँडा देखि युवराजको घर जाने बाटो सम्म ,एकुम्बा देखि भक्त बहादुरको घर सम्म , लामाटार गहिरो देखि मगर डाँडा वर्तिर भक्त बहादुर शेर्माको घर सम्म ,सुर्यहाडको जग्गा देखि खोल्सीको गोरेटो सम्म ,ईलाम चौतारा देखि आहाले हुँदै लिला शेर्माको घर सम्म सडकको मापदण्ड बाहेक दायँ बाँया ५० मि
४	आहाले सेपेनी बाटो	सेपेनी	माडजाबु ड	१२,	२	आहाले धारा देखि गजेन्द्र शेर्माको घर सम्म सडकको मापदण्ड बाहेक दायँ बाँया ५० मी
५	सुलुम्फी इलाम चौतारा सडक	भन्ज्यांग	माडजाबु ड	४ २,	२	तिल कुमारको घर देखि युवराज घर जाने बाटो सम्म , बिरबहादुरको घर देखि डाँडाको चौतारी सम्म सडकको मापदण्ड बाहेक दायँ बाँया ३० मी
६	सल्लेरी डाँडागाउँ तितेरी मोटरबाटो	गैरीगाउँ डाँडागाउँ	माडजाबु ड	६ ८,	२	सल्लेरी बाट टठ बहादुर बस्नेतको सिमाना सम्म सडकको मापदण्ड बाहेक दायँ बाँया ३० मी
७	सेगेछाड कालिदह मोटरबाटो	सेगेछाड	माडजाबु ड	२	२	धन बहादुर शेर्माको घर देखि टिका शेर्माको घर सम्म सडकको मापदण्ड बाहेक दायँ बाँया ३० मी

८	स्वास्थ्य चौकी हुँदै ज्यामिरे मोटरबाटो	साविक २	माडजाबु ड	२	२	स्वास्थ्य चौकी देखि बाघखोर डाँडा सम्म सडकको मापदण्ड बाहेक दायाँ बाँया २० मी
९	भञ्ज्याङ याक्से स्याङखोला मोटरबाटो	याक्से	माडजाबु ड	२४,	२	भञ्ज्याङ देखि याक्सेमा देवी चन्द्रको सिमाना सम्म सडकको मापदण्ड बाहेक दायाँ बाँया ३० मी
१०	याक्से खोल्सा देखि कुजुली डाँडा सम्म सम्म	याक्से	माडजाबु ड	२४,	२	सडकको मापदण्ड बाहेक दायाँ बाँया २० मी
११	लामाटार फाक्चुवा मोटरबाटो	लामाटार फाक्चुवा	माडजाबु ड	३५,	२	लामाटार देखि कृष्ण राजको घर सम्म , ट्रान्समिटर देखि अनिलको घर अगाडी को चौतारी सम्म , नरवीरको घर देखि देउ बहादुरको घर सम्म सडकको मापदण्ड बाहेक दायाँ बाँया २० मी
१२	चिहानधारी डाडाटोल धामसरस्व ति मोटरबाटो	डाडाटोल च्यापसुङ्गा	माडजाबु ड	६९,	२	सापकोटाको घर देखि पूर्ण बहादुरको सिमाना सम्म , पँधेरा देखि जित बहादुरको घर सम्म , तारा दर्जीको देखि नारायण दर्जीको सिमाना सम्म , राम बहादुर देखि दल बहादुर बस्नेतको सिमाना सम्म सडकको मापदण्ड बाहेक दायाँ बाँया २० मी

१३	गैरीबारी थापा चोक धुवाबेंशी वलने मोटरबाटो	थापाचोक	माडजाबु ड	७	२	थापा चोक देखि कमल बस्नेतको सिमाना सम्म सडकको मापदण्ड बाहेक दायाँ बाँया २० मी
१४	चौतारी डुडेबारी सिमलटार सडक	चौतारी	माडजाबु ड	७	२	सडकको मापदण्ड बाहेक दायाँ बाँया २० मी
१५	चुम्लीङ मोटरबाटो	चुम्लीङ	माडजाबु ड	७	२	बाबुरामको सिमाना देखि दिल कुमार सम्बाहाम्फेको सिमाना देखि सडकको मापदण्ड बाहेक दायाँ बाँया २० मी
१६	चौतारी मिश्रगाउँ डाँडागाउँ मोटरबाटो	मिश्रगाउँ	माडजाबु ड	७ ,८	२	चौतारी देखि मिश्रगाउँ सम्म दायाँ बाँया ५० मीकर्ण , बहादुरको घर देखि लीलामाया थापाको सिमाना सम्म सडकको मापदण्ड बाहेक दाँया बाँया मी २०
१७	थापा चोक देखि भण्डारी टोल मोटरबाटो	सिम्ले	माडजाबु ड	७ ८,	२	रुद्रबहादुरको सिमाना , सहबहादुरको घर देखि बाबुरामको सिमाना सम्म सडकको मापदण्ड बाहेक दायाँ बाँया २० मी
१८	धामडाँडा धारापानी मोटरबाटो	धारापानी	माडजाबु ड	६ ९,	२	उदय बहादुर देखि टेक बहादुर बस्नेत सम्म ,भिम बहादुरको घर देखि बम बहादुर समालको

						सिमाना सम्म सडकको मापदण्ड बाहेक दायँ बाँया २० मी
१९	च्यानडाँडा लेगता मोटरबाटो	लेगता	माडजाबु ड	९	२	ग्राउन्ड जाने जेरो पोईन्ट देखि बर डाँडा सम्म ,भिम अधिकारीको देखि दिपक गड्तौला माथि पोखरी सम्मभुवानी , गड्तौलाको घर देखि तारा बुझेलको घर सम्म र मेघ बाहादुरको घर देखि पविन्द्र दंगालीको घर सम्म सडकको मापदण्ड बाहेक दायँ बाँया २० मी
20	चौथी वाईजो फाक्युवा मोटरबाटो	वाईजो	माडजाबु ड	१	२	फणिन्द्रको घर देखि तपासी माईलाको खोल्सा सम्म ,वाईजो छबया टोल हुँदै यम बहादुरको घर सम्म सडकको मापदण्ड बाहेक दायँ बाँया २० मी
२१	खानेपानी ट्याडकि मोटरबाटो	वाईजो	माडजाबु ड	१	२	मान बहादुरको घर देखि तपासि को धारा हुँदै भक्त बहादुर को घर सम्म ,पदम लाल पुर्तेल खानेपानी ट्याडकि सम्म दायँ बाँया २० मी
२२	लिसीबुड फाक्युवा मोटरबाटो	लिसीबुड	माडजाबु ड	१ ५,	२	याईजु मन्जित शेर्माको घर हुँदै खिम्सेमी को सिमाना सम्म , लिसीबुड पदम लालको घर जग्गा सिमाना सम्म ,करैन्द्रको देखि छत्र बहादुरको घर सम्म सडकको मापदण्ड बाहेक दायँ बाँया २० मी

२३	वाबारी एकुम्बा मोटरबाटो	एकुम्बा	माडजाबु ड	४	२	युमा माडहिम देखि एकुम्बा सम्म सडकको मापदण्ड बाहेक दायँ बाँया २० मी
२४	छोरुडगा भगीसरे लाक्ताप्पा मोटरबाटो	छोरुडगा लाक्ताप्पा	माडजाबु ड	४	२	दल प्रसादको घर देखि नविनको घर सम्म सडकको मापदण्ड बाहेक दायँ बाँया २० मी
२५	हाडयोडमा राजकाफल मोटरबाटो	लाक्ताप्पा	माडजाबु ड	४	२	कुमारको घर देखि धन बहादुर खेवाको जग्गा सिमाना सम्म सडकको मापदण्ड बाहेक दायँ बाँया २० मी
२६	वाबारी हुँदै सुर्य लावतीको घर सम्म	माथिल्लो फाक्चुवा	माडजाबु ड	५	२	सडकको मापदण्ड बाहेक दायँ बाँया ३० मी
२७	आहाले १ नं धारा देखि लाईचोक २ नं धारा सम्म	लाईचोक	माडजाबु ड	२	२	सडकको मापदण्ड बाहेक दायँ बाँया २० मी
२८	मगर डाँडा हुँदै जी बि याक्थुडबा को घर जाने बाटो	लामाटार	माडजाबु ड	३	२	सडकको मापदण्ड बाहेक दायँ बाँया २० मी

४. खानी तथा खनिज क्षेत्र:

क्र.सं.	बाटोको नाम	क्षेत्र	साबिक		हालको वडा	चार किल्ला	कैफियत
			गाविस.	वडा नं.			
१	लामाटार थाकथाका मोटरबाटो	चुनियाबा	माडजाबुड	३	२	भिम बहादुरको जग्गामा चुन ढुंगा खानी	
२	लामाटार फाक्चुवा वसागु माडजाबूड सडक	लामाटार	माडजाबुड	३	२	मगर डाँडा ,कृष्ण लावतीको घर , थाकथाका जाने बाटो र एकुम्बा जाने बाटोको खोल्सी भित्र	ढुंगा खानी

५. वन क्षेत्र

क्र.सं.	वनको नाम	क्षेत्र	साबिक		हालको वडा	चार किल्ला	कैफियत
			गाविस.	वडा नं.			
१	सिंह देबी सा. व.	लुडदुवा		९	२	छोरुन्गा खोला ,साविक ६,८,९,९ को सिमाना	

६. सार्वजनिक उपयोगका क्षेत्र

क्र.सं.	वडा नं.	विवरण	क्षेत्र	कैफियत
१	३	श्री सिद्ध सरस्वति मा .वि .	साविक १	
२		श्री धाम सरस्वति आ .वि .	साविक ७	

३	श्री सरस्वति आ .वि.	साविक ३ , लामाटार	
४	श्री बल बहादुर आ .वि.	साविक ७	
५	श्री पञ्चकन्या आ. वि.	साविक ६	
६	श्री अलपा देवी आ .वि .	साविक ४	
७	श्री गोरदेवी आ. वि.	साविक २	
८	श्री फाक्चुवा आ. वि.	साविक ५	
९	श्री धारापानी बाल विकास केन्द्र	साविक ९	
१०	श्री जलपा देवी बाल बिके	साविक ८	
११	श्री धाम डाँडा बाल बिके	साविक ६	
१२	साविक वडा .नं ६ खेल मैदान	साविक ६	
१३	साविक ७ सिमलटार खेल मैदान	साविक ७	
१४	माथिल्लो फाक्चुवा खेल मैदान	साविक ५	
१५	तल्लो फाक्चुवा खेल मैदान	साविक ५	
१६	वडा खेल मैदान	साविक १	
१७	माडजाबुड स्वास्थ्य चौकी	साविक १	
१८	वडा नं २को कार्यालय	साविक १	
१९	हुलाक कार्यालय	साविक १	
२०	प्रहरी चौकी माडजाबुड	साविक १	
२१	जन भवन	साविक १	
२२	जनकल्याण महिला कृषि सहकारी	साविक १	
२३	थेडगेनचोक ग्रामिण विधुत सहकारी संस्था	साविक १	
२४	वधशाला	साविक १	
२५	सुकुम्बासी आवास	साविक १	
२६	बृहत खानेपानी कार्यालय	साविक १	
२७	पन्चकन्या सिचाई पोखरी	साविक ९	

७. नदि ,खोला ,ताल ,सिमसार क्षेत्र

क्र.सं.	नाम	चार किल्ला	कैफियत
१	छोरुङगा खोला	पूर्वमा फाल्गुनन्द ६ र कुम्मायक १ , पश्चिममा कुम्मायक २ ,उत्तरमा कुम्मायक १ र दक्षिणमा तुम्बेवा गा.पा.	
२	सावा खोला	पूर्वमा मिक्लाजुङ गाउँपालिका ,पश्चिममा तुम्बेवा गाउँपालिका ,उत्तरमा कुम्मायक गाउँपालिका र दक्षिणमा मिक्लाजुङ गाउँपालिका/तुम्बेवा/ गाउँपालिका	

८. संस्कृतिक तथा पुरातात्विक महत्त्वको क्षेत्र

क्र.सं.	वडा नं	विवरण	क्षेत्र	कैफियत
१	वडा नं २	देराली छाला सुकुवा (सेहोनाम्लाड)	साविक ४	
२		थेङगेनचोक सुम्हालुङ पर्यटन क्षेत्र	साविक ४	
३		शेर्मा तुम्याहाड शालिक	साविक ४	
४		फाल्गुनन्द युमा माडहिम	साविक ४	
५		किरात हाडसाम सेसेलुडयुमा माडहिम	साविक ३	
६		युमा माडहिम	साविक ३	
७		शिवालय मन्दिर	साविक ८	
८		पञ्चकन्या मन्दिर	साविक ९	
९		शिवालय मन्दिर	साविक ६	
१०		कालिमाटी मन्दिर	साविक ७	

९. जोखिम क्षेत्र

क्र.सं.	वडा नं	विवरण	क्षेत्र	कैफियत
१	वडा नं २	कुजुली याक्से पहिरो	साविक २	
२		सुम्हालुङ देखि लिसिबुङ पहिरो जोखिम क्षेत्र	साविक १ ३,	
३		लाकतप्पा भन्ज्याङ पहिरो जोखिम क्षेत्र	साविक ४	
४		घोर्ले भिर पहिरो जोखिम क्षेत्र	साविक २	

१०. कृषि क्षेत्र

क्रसं.	बाटोको नाम	क्षेत्र	साबिक		हालको वडा	चार किल्ला	कैफियत
			गाविस	वडा नं.			
१		कुम्मायक वडा नं २	माडजा बुङ	१.३.२. .६.५.४ ९.८.७	२	गैह कृषि क्षेत्रमा वर्गीकरण भएका जोखिम क्षेत्र बाहेकका अन्य सम्पूर्ण जग्गाहरु कृषि क्षेत्रमा वर्गीकरण गरिएको छ ।	

वडा नं ३
भू-उपयोग वर्गीकरण योजना

१. वडा नम्बर ३ भित्रका सडक

क्र.सं.	नाम	क्षेत्र	कैफियत
१	तमोर कोरिडर- वान्थक देखि लोरिपा खोला	कचिडे	
२	तमोर कोरिडर- वान्थक देखि लोरिपा खोला	कार्तिके	
३	तमोर कोरिडर- वान्थक देखि लोरिपा खोला	खैरेनी	
४	तमोर कोरिडर- वान्थक देखि लोरिपा खोला	पाथिभरा केराबारी	
५	तमोर कोरिडर- वान्थक देखि लोरिपा खोला	बान्द्रे	
६	तमोर कोरिडर- वान्थक देखि लोरिपा खोला	कुबिन्डे	
७	तमोर कोरिडर- वान्थक देखि लोरिपा खोला	चूडसाडलि	
८	तमोर कोरिडर- वान्थक देखि लोरिपा खोला	लामपाते	
९	वान्थक- वडा कार्यालय - सेपिनी लोरिपा हुँदै पिपलबोटे	हाडठुवा , ,आरुबोटे माथिल्लो हाडठुवा , ,सेपेनी सिमरा , ताम्राखु , लोरिपा खोला	
१०	देउराली मेदीबुङ खमारे हातीपोखरी पिपल बोटे	चूडसाडलि , मेदीबुङ , ,खमारे रातमाटे , ,सिमरा हातीपोखरी	
११	महतप्पा माने डाँडा पिपल डाँडा हुँदै मगर डाँडा तमोर) कोरिडर(माथिल्लो हाडठुवा , मेदीबुङ ,	

		,आमबोटे चूडसाडलि	
१२	कबिलाले हातीपोखरी तमोर कोरिडर हुँदै सिमरा पुल	ताम्राखु ,हाती पोखरी , डाँडागाउँ , कार्तिके	
१३	बगाले चिहान माथिल्लो सिमरा रातमाटे हुँदै सिमरा पुल	माथिल्लो सिमरा ,लहरे गाउँ ,रातमाटे	
१४	हातिपोखरी स्कुल पुंवर गाउँ हुँदै कचिडे	पुंवर गाउँ , कचिडे	
१५	हातिपोखरी देवीथान बाट कचिडे हुँदै कोरिडर	हातीपोखरी , थरि गाउँ , कचिडे	
१६	लालेबर त्रिभुवन आ वि हुँदै सन्तेडाँडा कोरिडर	ताम्राखु , सिमरा	
१७	सिमरा खड्का गाउँ बाट साविक ५ को ताम्राखु खड्का अन्तरेको घर	माथिल्लो सिमरा	
१८	एडीबि कुवा दुंगाना गाउँ हुँदै कृषि सडकमा जोडिने सडक	माथिल्लो सिमरा	
१९	कृषि सडकबाट श्याम सम्बाहाम्फेकोघर हुँदै बजगाई गाउँ	तल्लो सिमरा	
२०	साविक ४ को खत्री गाउँबाट याक्सो गाउँ	तल्लो सिमरा	
२१	देवल - माने डाँडा सडक	थुडसेलीड	
२२	मेदीबुड पताले हुँदै कोरिडर	मेदीबुड पताले	
२३	बगाले चिहान वडा कार्यालय खमारे हुँदै पताले	महतप्पा , सेपेनी ,खमारे	
२४	बगाले चिहान सिमरा सिरान चन्द्रोदय हुँदै चिसापानी कुवा	माथिल्लो सिमरा , ताम्राखु	
२५	देवल डाँडा जयमानको घर	थुडसेलीड	

२६	आरुबोटे देउराली कोरिडर	आरुबोटे , चूडसाडलि	
२७	हाडठुवा आहाल गैरी खरीखानी	हाडठुवा	
२८	घिमिरे घर देखि बाँस्बोटे	मेदीबुङ	
२९	हाडठुवा सिरान देखि नर बहादुर लिम्बुको घर	सिमलटार	
३०	ताम्राखु दाहाल गाउँ मालबाँसे	ताम्राखु	
३१	कोरिडोर जयराम सडक		

२. व्यावसायिक क्षेत्र

क्रसं.	बाटोको नाम	क्षेत्र	साबिक		हालको वडा	चार किल्ला	कैफियत
			गाविस	वडा नं.			
१	तमोर कोरिडर- वान्थक देखि लोरिपा खोला	कार्तिके	रानी गाउँ	४	३	नाकसोतीको डाँडाबाट तिलखोरीको भिर सम्म दाँयाबाँया १०० मि.	
२	तमोर कोरिडर- वान्थक देखि लोरिपा खोला	कचिडे	रानी गाउँ	५	३	लोरिपा खोल्सा देखि हातिपोखरी देखि झर्ने बाटोको मुख सम्म दाँयाबाँया ५० मि	
३	तमोर कोरिडर- वान्थक	खैरेनी	रानी गाउँ	४	३	आसपाते खोल्सा देखि खैरेनी पिप्ले सम्म दाँयाबाँया ५० मि	

	देखि लोरिपा खोला						
४	तमोर कोरिडर- वान्थक देखि लोरिपा खोला	पाथिभरा केराबारी	रानी गाउँ	४	३	पिप्ले देखि सिमरा खोला सम्म दाँयाबाँया ३० मि	
५	तमोर कोरिडर- वान्थक देखि लोरिपा खोला	बान्द्रे	रानी गाउँ	९	३	बान्द्रे देखि अजिरे डाँडासम्म दाँयाबाँया ५० मि	
६	तमोर कोरिडर- वान्थक देखि लोरिपा खोला	कुबिन्ड , ,चुडसाडली लामपाते	रानी गाउँ	२	३	तामाखानि भलाय डाँडा देखि कुबिन्डे राजवृक्ष सम्म दाँयाबाँया ५० मि	
७	तमोर कोरिडोरको राजवृक्ष डाँडा बाट जयराम	कुबिन्डे	रानी गाउँ	२	३	राजवृक्ष डाँडा देखि तित्रिबोट सम्म दाँयाबाँया ५० मि.	

	जाने बाट सम्म						
८	मगर डाँडा बाट सार्वजनिक आ.वि.	चुङसाङली आमबोटे	रानी गाँउ	२	३	मगर डाँडा बाट कोरिडोर माथि १०० मि जय प्रकाश लिम्बुको घर सम्म र चन्द्र वहादुर घर देखि(डबलि)लिम्बुको सम्म .वि.सार्वजनिक आ .मि ३० दाँयाबाँया	
९	देउराली खमारे हातीपोखरी पिपलबोटे	सिम्राह	रानी गाँउ	४	३	बाबुराम कार्कीको घर देखि हँसराज याक्सोको घर सम्म दाँयाबाँया २० मि.	

३. आवासीय क्षेत्र

क्रसं.	बाटोको नाम	क्षेत्र	साबिक		हाल को वडा	चार किल्ला	कैफिय त
			गाविस.	वडा नं.			
१	तमोर कोरिडर-वान्थक देखि लोरिपा खोला	कचिडे	रानी गाँउ	२,९,३, ५,४	३	लोरिपा खोल्सा देखि हातिपोखरी देखि झर्ने बाटोको मुख सम्म व्यावसायिक क्षेत्र भन्दा बाहिर दाँयाबाँया ५० मि	
२	तमोर कोरिडर-वान्थक	कार्तिके	रानी गाँउ	४	३	नाकसोतीको डाँडाबाट तिलखोरीको भिर सम्म व्यावसायिक क्षेत्र भन्दा बाहिर दाँयाबाँया ५० मि	

	देखि लोरिपा खोला						
३	तमोर कोरिडर- वान्थक देखि लोरिपा खोला	खैरेनी	रानी गाउँ	४	३	आसपाते खोल्सा देखि खैरेनी पिप्ले सम्म व्यावसायिक क्षेत्र भन्दा बाहिर दाँयाबाँया ५० मि	
४	तमोर कोरिडर- वान्थक देखि लोरिपा खोला	पाथिभरा केराबारी	रानी गाउँ	४	३	पिप्ले देखि सिमरा खोला सम्म व्यावसायिक क्षेत्र भन्दा बाहिर दाँयाबाँया ५० मि	
५	तमोर कोरिडर- वान्थक देखि लोरिपा खोला	बान्द्रे	रानी गाउँ	९	३	बान्द्रे देखि अजिरे डाँडासम्म व्यावसायिक क्षेत्र भन्दा बाहिर दाँयाबाँया २० मि	
६	तमोर कोरिडर- वान्थक देखि लोरिपा खोला	लामपाते		२	३	तामाखानि भलाय डाँडा देखि कुबिन्डे राजवृक्ष सम्म व्यावसायिक क्षेत्र भन्दा बाहिर दाँयाबाँया २० मि	

७	वान्थक- वडा कार्यालय - सेपिनी लोरिपा हुँदै पिपलबोटे	हाडठुवा , ,आरुबोटे माथिल्लो हाडठुवा , ,सेपेनी सिमरा , ताम्राखु , लोरिपा खोला	रानी गाउँ	२,९,३, ५,४	मतिमानको जग्गा सिमाना देखि पन्चमानको जग्गा सिमाना, चेरुड डाँडा देखि लाखमानेको(आरुबोटे) जग्गा सिमानासम्म ,माने डाँडा देखि लैन बहादुर तामाङ्को जग्गा सिमाना सम्म, ताम्राखु देखि लोरिपा खोला सम्म दाँयाबाँया ३० मि भित्र पर्ने जग्गाहरु
८	देउराली मेदीबुड खमारे हातीपोखरी पिपल बोटे	चूडसाडलि, मेदीबुड , ,खमारे रातमाटे , ,सिमरा हातीपोखरी	रानी गाउँ	२,९,३, ५,४	पदम प्रसाद भट्टराईको जग्गा सिमाना देखि चूडसाडलि चन्द्र वहादुर लिम्बुको (डबलि)घर सम्म ,पिपल डाँडा बाट खमारे सम्म ,रातमाटे डाँडा बाट हातीपोखरी सम्म व्यावसायिक क्षेत्र भन्दा बाहिर दाँयाबाँया २० मि भित्र पर्ने जग्गाहरु
९	महतप्पा माने डाँडा पिपल डाँडा हुँदै मगर डाँडा तमोर) कोरिडर(माथिल्लो हाडठुवा , मेदीबुड , ,आमबोटे चूडसाडलि	रानी गाउँ	३२,९,	महतप्पा देखि दमाई डाँडा सम्म दमाई डाँडा देखि पिपल डाँडा, सम्मम बाटोको दाँयाबाँया२० मि भित्र पर्ने जग्गाहरु
१०	कबिलाले हातीपोखरी तमोर	ताम्राखु , हाती पोखरी ,	रानी गाउँ	५ ४,	कबिलाले देखि शंखे पिपल हुँदै सिम्राहा तमोर पुल सम्म दाँयाबाँया २० मि भित्र पर्ने जग्गाहरु

	कोरिडर हुँदै सिमरा पुल	डाँडागाउँ , कार्तिके				
११	बगाले चिहान माथिल्लो सिमरा रातमाटे हुँदै सिमरा पुल	माथिल्लो सिमरा , लहरे गाउँ , रातमाटे	रानी गाउँ	३ ४,		बगाले चिहान देखि कोरिडर सम्म दाँयाबाँया ३० मि भित्र पर्ने जग्गाहरु
१२	हातिपोखरी स्कूल पुंवर गाउँ हुँदै कचिडे	पुंवर गाउँ ,कचिडे	रानी गाउँ	५		दाँयाबाँया २० मि भित्र पर्ने जग्गाहरु
१३	हातिपोखरी देवीथान बाट कचिडे हुँदै कोरिडर	हातीपोखरी, थरि गाउँ , कचिडे	रानी गाउँ	५		देवीथान बाट कचिडे दाँयाबाँया २० मि भित्र पर्ने जग्गाहरु
१४	लालेबर त्रिभुवन आ वि हुँदै सन्तेडाँडा कोरिडर	ताम्राखु , सिमरा	रानी गाउँ	४५,		लालेबर त्रिभुवन आ हुँदै .वि. ३० कोरिडोर जाने बाटो दाँयाबाँया भित्र पर्ने जग्गाहरु .मि
१५	सिमरा खड्का गाउँ बाट साविक ५ को ताम्राखु खड्का	माथिल्लो सिमरा	रानी गाउँ	३५,		खड्का गाउँ बाट भिम प्रसाद सम्बाहाम्फेको घर सम्म बाटोको दाँयाबाँया ३० मि भित्र पर्ने . जग्गाहरु

	अन्तरेको घर						
१६	एडीबि कुवा दुंगाना गाउँ हुँदै कृषि सडकमा जोडिने सडक	माथिल्लो सिमरा	रानी गाउँ	३४,		एडीबि कुवा दुंगाना गाउँ हुँदै कृषि सडक सम्म जाने बाटोको दाँयाबाँया ३० मि .भिन्न पर्ने जग्गाहरु	
१७	कृषि सडकबाट श्याम सम्बाहाम्फे कोघर हुँदै बजगाई गाउँ	तल्लो सिमरा	रानी गाउँ	४		कृषि सडक बाट श्याम सम्बाहाम्फेको घर सम्म बाटोको दाँयाबाँया ३० मि भिन्न पर्ने . जग्गाहरु	
१८	साविक ४ को खत्री गाउँबाट याक्सो गाउँ	तल्लो सिमरा	रानी गाउँ	४		गज वहादुर कार्कीको घर बाट टिकाराम याक्सोको घर सम्म बाटोको दाँयाबाँया ३० मि भिन्न . पर्ने जग्गाहरु	
१९	देवल - माने डाँडा सडक	थुङसेलीड	रानी गाउँ	९		जिब बहादुर तामाङको कित्ता देखि पुण्य प्रसाद रेग्मीको घर सम्म दाँयाबाँया २० मि भिन्न पर्ने जग्गाहरु	
२०	मेदीबुङ पताले हुँदै कोरिडर	मेदीबुङ पताले	रानी गाउँ	९		लिलानाथ गजुरेलको घर देखि भोर्ले खेत सम्म दाँयाबाँया २० मि भिन्न . पर्ने जग्गाहरु	

२१	बगाले चिहान वडा कार्यालय खमारे हुँदै पताले	महतप्पा , सेपेनी , खमारे	रानी गाउँ	३		बगाले चिहान देखि वडा कार्यालय दाँयाबाँया ३० मि भित्र पर्ने जग्गाहरु	
२२	बगाले चिहान सिमरा सिरान चन्द्रोदय हुँदै चिसापानी कुवा	माथिल्लो सिमरा , ताम्राखु	रानी गाउँ	३		अमृतमान विश्वकर्माको घर देखि षडानन्द चम्लागाईको घर सम्म र चन्द्रोदय आ देखि खगेन्द्र .वि. ३० दाहालको घर सम्म दाँयाबाँया भित्र पर्ने जग्गाहरु .मि	
२३	देवल डाँडा जयमानको घर	थुङ्सेलीङ	रानी गाउँ	९		देवल डाँडा देखि जैमानको घर सम्म दाँयाबाँया २० मि.	
२४	आरुबोटे देउराली कोरिडर	आरुबोटे , चूङसाडलि	रानी गाउँ	२		आरुबोटे देखि पदम प्रसाद भट्टराईको जग्गा सिमाना सम्म दाँयाबाँया २० मि.	
२५	हाडठुवा आहाल गैरी खरीखानी	हाडठुवा	रानी गाउँ	२		हाडठुवा सिरान देखि तमोर कोरिडोर हेलाङ्ग धारा माझि बारि सम्म दाँयाबाँया २० मि।	
२६	घिमिरे घर देखि बाँसबोटे	मेदीबुङ	रानी गाउँ	९		घिमिरे घर देखि बाँसबोटे सम्म जाने बाटोको दाँयाबाँया २० मि.	

२७	हाडठुवा सिरान देखि नर बहादुर लिम्बुको घर	सिमलटार	रानी गाउँ	२		हाडठुवा सिरान देखि नर वहादुर लिम्बुको घर सम्म जाने बाटोको दाँयाबाँया २० मि.	
२८	ताम्राखु दाहाल गाउँ मालबाँसे	ताम्राखु	रानी गाउँ	५		पुर्ण दाहालको घर देखि हर्कधोज सम्बाहाम्फेको घर सम्म दाँयाबाँया ३० मिभिन्न पर्ने जग्गाहरु .	

४. खानी तथा खनिज क्षेत्र:

क्रसं.	बाटोको नाम	क्षेत्र	साबिक		हाल को वडा	चार किल्ला	कैफिय त
			गाविस.	वडा नं.			
१	कोरिडर जयराम घाट सडक	जयराम घाट	रानी गाउँ	९	३		बालुवा, गीटि खानी
२	कबिलाले हातीपोखरी तमोर कोरिडर हुँदै सिमरा पुल	सिमरा पुलको मुनि	रानी गाउँ	४	३		बालुवा, गीटि खानी
३		करुन्जे बगर	रानी गाउँ	५	३		बालुवा, गीटि खानी
४		नाक्सोती बगर	रानीगाउँ	५	३		बालुवा, गीटि खानी

५		अन्थाक भिर	रानीगाउँ	२	३		तामा खानी , फलाम खानी
६		हाँठुवा	रानीगाउँ	२	३		खरिखा नी

५. वन क्षेत्र

क्र. सं.	वनको नाम	क्षेत्र	साबिक		हालको वडा	चार किल्ला	कैफियत
			गाविस.	वडा नं.			
१	सन्तेडाँडा राष्ट्रिय वन	रानीगाउँ साविक ४	रानीगाउँ	४	३	पूर्वमा रातमाटे, पश्चिममा खनाल गाउँ, उत्तरमा खत्री गाउँ र दक्षिणमा तमोर	
२	कुप्रेपाखा वन	रानीगाउँ साविक ५ पुछार	रानीगाउँ	५	३	उत्तरमा तमोर नदि, दक्षिणमा हाती पोखरी, पूर्वमा खनाल गाउँ र पश्चिममा कचिडे	
३	नाङ्गेडाँडा वन	रानीगाउँ साविक २	रानीगाउँ	२	३	नक्सांकनमा चारकिल्ला बाँधिने	
४	लुवाफु वन	रानीगाउँ साविक २	रानीगाउँ	२	३	नक्सांकनमा चारकिल्ला बाँधिने	

५	यक्परो वन	रानीगाउँ साविक २	रानीगाउँ	२	३	नक्सांकनमा चारकिल्ला बाँधिने	
६	स्यागमुया वन	रानीगाउँ साविक २	रानीगाउँ	२	३	नक्सांकनमा चारकिल्ला बाँधिने	
७	रानीवन	साविक	रानीगाउँ	९	३	उत्तरमा सातधारे, दक्षिणमा आहाल, पूर्वमा कामि चिहान र पश्चिममा रमिते	

६. सार्वजनिक उपयोगका क्षेत्र

क्र.सं.	वडा नं	विवरण	क्षेत्र	कैफियत
१	३ वडा नं	श्री त्रिभुवन आ .वि.	सिमरा	
२		श्री सार्वजनिक आ. वि.	चुडसाडलि	
३		श्री हातीपोखरी आ. वि.	हातिपोखरी	
४		श्री महादेव आ. वि .	कार्तिके	
५		श्री सुर्योदय आ.वि.	हाँठा	
६		श्री रानी गाउँ आ वि.	माने डाँडा	
७		श्री चन्द्रोदय आ ..वि.	तामखु	
८		श्री कालिका आ .वि.	सेपेनी	
९		३ नं. वडा स्तरीय खेल मैदान	सेपेनी	
१०		सेपेनी स्वास्थ्य भवन	सेपेनी	
११		३ नम्बर जनभवन	सेपेनी	
१२		महिला सहकारी कृषि भवन	सेपेनी	
१३		खोप केन्द्र	साविक ४	
१४		जयरामघाट	साविक ९ तमोर	
१५		सिम्राहाघाट	सिम्राहा पुल	
१६		लोरिपा खोला दोभान घाट	लोरिपा खोला	

७. नदि ,खोला ,ताल ,सिमसार क्षेत्र

क्र.सं.	नाम	क्षेत्र	कैफियत
१	तमोर नदि	३ नं वडाको दक्षिणतिर	
२	हात्तीपोखरी	हात्तीपोखरी	
३	सिम्राहा खोला	तिडदेन देखि तमोर सम्म	
४	लोरिपा खोला	कुम्मायक देखि तमोर सम्म	
५	सल्लेरी आहाल	रानीवन	

८. संस्कृतिक तथा पुरातात्विक क्षेत्र

क्र.सं.	वडा नं	विवरण	क्षेत्र	कैफियत
१	३ पाँच कु	देवल	थुङसेलीड	
२		बौद्ध गुम्बा	लामा गाउँ	
३		सिम्राहा पाटि	जयरामघाट	
४		महादेवथान	तमोर नदिको किनार	

९. जोखिम क्षेत्र

क्र.सं.	वडा नं	विवरण	क्षेत्र	कैफियत
१	वडा नं ३	आगलागि जोखिम क्षेत्र	तमोर नदीका आसपासक क्षेत्र र लोरिपा खोलाका आसपास	
२				
३				
४				

१०. कृषि क्षेत्र

क्रसं.	बाटोको नाम	क्षेत्र	साबिक		हालको वडा	चार किल्ला	कैफियत
			गाविस	वडा नं.			
१		कुम्मायक वडा नं ३	रानी गाउँ	२.४.३. ९.५	३	गैह्र कृषि क्षेत्रमा वर्गीकरण भएका जोखिम क्षेत्र बाहेकका अन्य सम्पूर्ण जग्गाहरु कृषि क्षेत्रमा वर्गीकरण गरिएको छ ।	

वडा नं ४
भू-उपयोग वर्गीकरण योजना

१. वडा नम्बर ४ भित्रका सडक

क्र.सं.	नाम	क्षेत्र	कैफियत
१	यासोक रानीगाउँ फिदिम सडक	रानीगाउँ	
२	यासोक रानीगाउँ मदन आश्रित सडक	रानीगाउँ	
३	चूडजिके फुँयालगाउँ तिल्के देविथान सडक	रानीगाउँ	
४	तिल्के देविथान याक्से खाम्ले फिक्कल सडक	रानीगाउँ	
५	चूडजिके डबले खाम्ले सडक	रानीगाउँ	
६	कबिलाले मदन आश्रित थापा गाउँ यासोक बजार सडक	रानीगाउँ	
७	माखाम डाँडा निवु खोला दोभान सडक	रानीगाउँ सा .१	
८	चूडजिके आहाले पुंवा खोला सडक	रानीगाउँ सा. ७	
९	तिल्के मालतीबुङ चिहान डाँडा जरायोटार सडक	रानीगाउँ स. १ , ७	
१०	पताले कुवा ठाडे सडक	साविक रानीगाउँ ७	
११	फेम्बाहिम धुलपुंजे डाँडा सडक	साविक रानीगाउँ ८	
१२	बरडाँडा जरायोटार सडक	साविक रानीगाउँ ७	
१३	बरडाँडा ठाडे सडक	साविक रानीगाउँ ७	
१४	चूडजिके खला खोप सडक	साविक रानीगाउँ ६	
१५	तिडदेन आइतराजको घर देखि तिल्के देवीथान सडक	साविक रानीगाउँ १ र ८	

२. व्यावसायिक क्षेत्र

क्रसं.	बाटोको नाम	क्षेत्र	साबिक		हाल को वडा	चार किल्ला	कैफियत
			गाविस	वडा नं.			
१	यासोक रानीगाउँ फिदिम सडक	यासोक , रानीगाउँ	रानीगाउँ	६ १,८,	४	नन्दिकेशर निरौलाको घर देखि माडधाने डाँडासम्म दाँया बाँया ३० मी भित्रका जग्गा	
२	यासोक रानीगाउँ फिदिम सडक	तिडदेन	रानीगाउँ	८	४	लेखनाथ खनालको घर कित्ता देखि आइतराज सम्बाहाम्फेको घर कित्ता सम्म दाँया बाँया ३० मी भित्रका जग्गा	
३.	यासोक रानीगाउँ फिदिम सडक	कैन्जले	रानीगाउँ	१	४	बिसि जेठा.बि.को घर कित्ता देखि बि.बि. सि कान्छाको घर कित्ता सम्म दाँया बाँया .मी २० भित्रका जग्गा	
४.	यासोक रानीगाउँ फिदिम सडक	शिवा दोभान	रानीगाउँ	१	४	हिबुन्देको चौतारा देखि निवु खोला पक्कि पुल सम्म.मी २० भित्रका जग्गा	
५.	यासोक रानीगाउँ मदन आश्रित सडक	रानीगाउँ	रानीगाउँ	६	४	रानीगाउँ लाइनको पक्कि गेट देखि माडधाने डाँडा सम्म दाँया बाँया २० मीभित्रका जग्गा	

३. आवासीय क्षेत्र

क्रसं.	बाटोको नाम	क्षेत्र	साबिक		हालको वडा	चार किल्ला	कैफियत
			गाविस.	वडा नं.			
१	यासोक रानीगाउँ फिदिम सडक	यासोक , रानीगाउँ, फिदिम	रानीगाउँ	६,८ १,	४	नन्दिकेशर निरौलाको घर देखि माडधाने डाँडासम्मलेखनाथ , खनालको घर कित्ता देखि आइतराज सम्बाहाम्फेको घर कित्ता सम्मसि जेठा.बि.बि ,को घर कित्ता देखि बि.बि. सि कान्छाको घर कित्ता सम्म दाँया बाँयाहिबुन्देको , चौतारा देखि निवु खोला पक्कि पुल सम्म , रानीगाउँलाइनको पक्कि गेट देखि माडधाने डाँडा सम्म व्यावसायिक क्षेत्र पछाडी दाँया बाँया ३० मी भित्रका जग्गाहरु	
२	यासोक रानीगाउँ फिदिम सडक	यासोक , रानीगाउँ, फिदिम	रानीगाउँ	६,८ १,	४	माडधाने डाँडा देखि तिडदेन लेखनाथ खनालको घर कित्ता सम्मआइतराज , सम्बाहाम्फेको घर कित्ता देखि देवल सम्म , तिल्के देविथान देखि दल बहादुर सम्बाहाम्फेको घर कित्ता सम्म , अटल खजुमको घरकित्ता देखि आहाले गोलाई सम्म ,अन्थाक गोलाई देखि अन्थाक डाँडा सम्म सडकको मापदण्ड बाहेक दाँया	

						बाँया ३० मि भित्रका जग्गा , कोकमा हिम देखि हिबुन्दे चौतारा सम्म सडकको मापदण्ड बाहेक पूर्व पट्टिको भाग मात्र ३० मी. भित्रका जग्गा
३	यासोक रानीगाउँ मदन आश्रित सडक	रानीगाउँ	रानीगाउँ	६	४	रानीगाउँ लाइनको पक्क गेट देखि माडधाने डाँडा सम्म व्यावसायिक क्षेत्र पछाडी दाँया बाँया ३० मी भित्रका जग्गाहरु , माडधाने डाँडा देखि मदन आश्रित सम्म सडकको मापदण्ड बाहेक दाँया बाँया ३० मी भित्रका जग्गा
४	चूडजिके फुयाँलगाउँ तिल्के देविथान सडक	रानीगाउँ	रानीगाउँ	७६,	४	चूडजिके खला देखि साविक ८ नं पुछार टोल सम्म ,पताले कुवा देखि फुयाँल गाउँ सम्मबरडाँडा , देखि तिल्के देविथान सम्म सडकको मापदण्ड बाहेक दाँया बाँया २० मी
५	तिल्के देविथान याक्से खाम्ले फिक्कल सडक	रानीगाउँ	रानीगाउँ	७ ६,१,	४	बरडाँडा देखि ठाडेसम्म ,खर्पने खोला देखि याक्से सम्म ,कुत्रुके खोल्सी देखि साविक ६ तक्सकना खोला सम्म दाँया बाँया २० मी.
६	चूडजिके डबले खाम्ले सडक	रानीगाउँ	रानीगाउँ	६	४	चूडजिके देखि मदन सम्बाहाम्फे घर सम्म ,खाम्ले फगेंद्र सम्बाहाम्फेको घर देखि पदम

						बहादुर सम्बाहाम्फेको घर सम्म , खाम्ले पुछार रत्न बहादुरको घर देखि वर्णसिंह लिम्बुको घर सम्म सडकको मापदण्ड बाहेक दाँया बाँया.मी 20 भित्रका जग्गा
७	कबिलाले मदन आश्रित थापा गाउँ यासोक बजार सडक	रानीगाउँ	रानीगाउँ	६	४	सडकको मापदण्ड बाहेक दाँया बाँया .मी 20 भित्रका जग्गाहरु
	माखाम डाँडा निवु खोला दोभान सडक	रानीगाउँ सा .१	रानीगाउँ	१	४	माखाम डाँडा देखि ज्यामिरे सम्म सडकको मापदण्ड बाहेक दाँया बाँया .मी 20 भित्रका जग्गाहरु
८	चूडजिके आहाले पुंवा खोला सडक	रानीगाउँ सा. ७	रानीगाउँ	७	४	खगेन्द्र सम्बाहाम्फेको घर देखि मान बहादुरको घर सम्म ,याक्से देखि आहाले सम्म सडकको मापदण्ड बाहेक दाँया बाँया .मी 20 भित्रका जग्गाहरु
९	तिल्के मालतीबुङ चिहान डाँडा जरायोटार सडक	रानीगाउँ स. १ ७ ,	रानीगाउँ	१७ ,	४	चिहान डाँडा देखि जरायोटार सम्म सडकको मापदण्ड बाहेक दाँया बाँया .मी 20 भित्रका जग्गाहरु

११	फेम्बाहिम धुलपुंजे डाँडा सडक	साविक रानीगाउँ ८	रानीगाउँ	८	४	प्रेम सम्बाहाम्फेको घर देखि धुलपुंजे डाँडा सम्म सडकको मापदण्ड बाहेक दाँया बाँया .मी २० भिन्नका जग्गाहरु
१२	बरडाँडा जरायोटार सडक	साविक रानीगाउँ ७	रानीगाउँ	७	४	सडकको मापदण्ड बाहेक दाँया बाँया .मी २० भिन्नका जग्गाहरु
१३	बरडाँडा ठाडे सडक	साविक रानीगाउँ ७	रानीगाउँ	७	४	ठाडे खोल्सी देखि ठाडे गाउँ सम्म सडकको मापदण्ड बाहेक दाँया बाँया .मी २० भिन्नका जग्गाहरु
१४	चूडजिके खला खोप सडक	साविक रानीगाउँ ६	रानीगाउँ	६	४	सेती खोला देखि खोप पृथ्वी मा.वि.को खेल मैदान सम्म सडकको मापदण्ड बाहेक दाँया बाँया .मी २० भिन्नका जग्गाहरु
१५	तिडदेन आइतराज को घर देखि तिल्के देवीथान सडक	साविक रानीगाउँ १ र ८	रानीगाउँ	१ ८,	४	सडकको मापदण्ड बाहेक दाँया बाँया .मी २० भिन्नका जग्गाहरु

४. वन क्षेत्र

क्र. सं.	वनको नाम	क्षेत्र	साबिक		हालको वडा	चार किल्ला	कैफियत
			गाविस.	वडा नं.			
१	अ.तिथा.के. सा. व.	रानीगाउँ		१	४	उत्तरमा अन्थाक् डाँडा , दक्षिणमा थडसेलीडपूर्व , तिल्के गाउँ ,पश्चिममा देवल डाँडा	
२	रानीगाउँ सातघरे गाउँ सा .व.	रानीगाउँ		६		उत्तरमा डबले गाउँ , दक्षिणमा सेती खोला , पूर्वमा सातघरे खेत र पश्चिममा चितुवाटार खेत	

५. सार्वजनिक उपयोगका क्षेत्र

क्र.सं.	वडा नं	विवरण	क्षेत्र	कैफियत
१	४ वडा	श्री तिल्केनी आ वि.	तिल्केनी	
२		श्री कालिका आवी	जरायोटार	
३		श्री हाडमा पोखरी आ वि.	याक्से	
४		श्री सिंह वाहिनी आ.वि.	रानीगाउँ	
५		श्री सिद्ध मा वि.	तिडदेन	
६		वडा कार्यालय ४ को भवन	तिडदेन	
७		रानी गाउँ स्वास्थ्य भवन	तिडदेन	
८		जनभवन	तिडदेन	
९		महिला भवन	तिडदेन	
१०		सम्बाहाम्फे उत्थान संघ भवन	तिडदेन	

११		सिद्ध मा.वि. खेल मैदान	तिडदेन	
१२		पृथ्वी मा वि खेल मैदान.	रानीगाउँ	
१३		तिडडाँडा समाधि स्थल	तिडडाँडा	
१४		तिडदेन समाधि स्थल	तिडदेन	

६. नदि ,खोला ,ताल ,सिमसार क्षेत्र

क्र.सं.	नाम	क्षेत्र	कैफियत
१	निवु खोला	पुंवा दोभान देखि शिवा दोभान सम्म	

७. संस्कृतिक तथा पुरातात्विक महत्त्वको क्षेत्र

क्र.सं.	वडा नं	विवरण	क्षेत्र	कैफियत
१	४	चोत्लुङ हरित पार्क	तिडदेन	
२		कुम्मायक माडहिम	रानीगाउँ	
३		कुसायक माडहिम	रानीगाउँ	

८. जोखिम क्षेत्र

क्र.सं.	वडा नं	विवरण	क्षेत्र	कैफियत
१	४	वान्थाक भिर पहिरो जोखिम क्षेत्र	वान्थाक	
२		साविक छको रानीगाउँ बजार पहिरो जोखिम क्षेत्र	रानीगाउँ बजार क्षेत्र	
३		तिल्के पुछार आगलागी जोखिम क्षेत्र	तिल्के पुछार	
४		साविक ७ आगलागी जोखिम क्षेत्र	जरायोटा, ठाडे	

९. कृषि क्षेत्र

क्र.सं.	बाटोको नाम	क्षेत्र	साबिक		हालको	चार किल्ला	कैफियत
			गाविस.	वडा नं.	वडा		
१		कुम्मायक वडा नं १	रानीगाउँ	१ ८,७,६,	४	गैह्र कृषि क्षेत्रमा वर्गीकरण भएका जोखिम क्षेत्र बाहेकका अन्य सम्पूर्ण जग्गाहरु कृषि क्षेत्रमा वर्गीकरण गरिएको छ ।	

वडा नं ५
भू-उपयोग वर्गीकरण योजना

१. वडा नम्बर ५ भित्रका सडकहरु

क्र.सं.	नाम	क्षेत्र	कैफियत
१	तमोर कोरिडर- लोरिपा खोला देखि साठीमुरे सिरान	कार्तिके , डाँडाखर्क , भुल्के ,महापा ज्यामिरे ,बैरे	
२	यासोक- पिपलबोटे -तमोर करोडर मुख्य सडक		
३	अक्कर- चिहान डाँडा -दुम्सीपोखरी- बिजुवापानी ढाडे मूलडाँडा कागेश्वरी जाने सडक	निगाले , स्वाबुङ , , विजुवापानि भुल्के ,ढाडे	
४	पिपलबोटे मूलडाँडा सडक	ढाडे	
५	ठुलढुँगा डाडा- कार्की गाउँ हुँदै कोलबासे मूलडाँडा जोड्ने सडक	ढाडे	
६	तमोर लिफ्टिङ बाटोको एकहाते सिरान टर्नीङ बाट रोटेपीड टार हुँदै खोकजाने सडक	ढाडे	
७	ठुलढुँगा - धारापानी- दमाई गाउँ जाने सडक	ढाडे	
८	डिप बोरिङ ६ नं ट्याङ्कि - थापागाउँ हुँदै थामपाखा जाने सडक	बिजुवापानि	
९	देवीथान विजुवापानीको वन्तल माथि सामुदायिक वनको भवन जाने बाटो	बिजुवापानि	
१०	एकले वर नर्कटे जाने बाटो	विजुवापानी	
११	पिपलबोटे विजुवापानी जाने सडक	पिपलबोटे , बिजुवापानी	
१२	देवीथान - विजुवापानी - जनकल्याण आ वि.जाने सडक	स्याबरुम्बा , बिजुवापानी , ढाडे	

१३	जमनारायण- सिम आहाल हुँदै पिपलबोटे जाने सडक	पिपलबोटे	
१४			
१५	वाङ्गोखेत- कार्की गाउँ - अधेरीखोला सडक	पिपलबोटे	
१६	पोखरी डाँडा बटार सडक	पिपलबोटे	
१७	बाँङ्गोखेत टारगाउँ जाने शाखा बाटो	पिपलबोटे	
१८	तेम्बोहिम्वा- आहाले सडक	तेम्बोहिम्वा आहाले	
१९	लोरिपा खोला- पिपलबोटे)बाँङ्गोखेत (कृषि सडक	लोरिपा , आहाले	
२०	फलैचाँ तल वि.वि. चेम्जोंगको घर हुँदै रविलाल चेम्जोंग हुँदै गोविन्द पाण्डेको घरमाथि कृषि सडक जोडिने रिड रोड	आहाले	
२१	कविलाले तेम्बोहिम्वा पिपलबोटे शाखा सडक	निगाले	
२२	मदन आश्रित सुर्योदय - पिपलबोटे शाखा सडक	निगाले	
२३	सुर्योदय बालबिके डाँडाटोल दिलमाने यासोक लुम्बुघाट मुख्य सडक जोड्ने बाटो	निगाले	
२४	गोलेडाँडा देवीथान सडक	निगाले	
२५	नँयावारी - फापरगैरी सडक	निगाले	
२६	वैँसको रुख - दुम्सीपोखरी सडक	निगाले	
२७	कटुसे - थर्पु - बैँसको रुख शाखा सडक	निगाले	
२८	अक्कर निगुरे ट्याङ्कि सडक	निगाले	
	चिहान डाँडा - गोलेडाँडा- यासोक पिपलबोटे लुम्बुघाट मुख्य सडक छुने शाखा सडक	निगाले	
३०	थापा गाउँ देखि यासोक पिपलबोटे लुम्बुघाट मुख्य सडक छुने शाखा सडक	निगाले	
३१	चियान डाँडा - यासोक पिपलबोटे लुम्बुघाट मुख्य सडक छुने शाखा सडक	निगाले	

३२	स्वाबुङ - तिनघरे- तेम्बेहिम्बा सडक	स्याबरुम्बा	
३३	सल्लेरी चौकी सडक	स्याबरुम्बा	
३४	चर्च भवन देखि ढाडबारी सम्म	स्याबरुम्बा	
३५	भजेटार मौलाबुङ सडक	स्याबरुम्बा	
३६	तेल्लासे बुङ सडक	स्याबरुम्बा	
३७	लोरिपा आहाले पिपलबोटे मुख्य सडकको चौहान गाउँ शाखा सदाक	आहाले	
३८	आहाले रिङ रोड	आहाले	
३९	गोबिन्द पाण्डेको कित्ता बाट चिहान घारी जाने बाटो	आहाले	
४०	रिङ रोड देखि तितिरी बोटे जाने सडक	आहाले	
४१	यासोक- पिपलबोटे -तमोर करोडर मुख्य सडक	पिपलबोटे बजार	
४२	कागेश्वारी भुजेल गाउँ लुम्धेखा सडक	भुल्के	
४३	कार्की गाउँ देखि खत्री गाउँ हुँदै राजेन्द्र कटुवालको घर सम्म	भुल्के	

२. व्यावसायिक क्षेत्र

क्रसं.	बाटोको नाम	क्षेत्र	साबिक		हाल को वडा	चार किल्ला	कैफियत
			गाविस.	वडा नं.			
१	तमोर कोरिडर - लोरिपा खोला देखि	कार्तिके , ,डाँडाखर्क ,भुल्के महापा ,ज्यामिरे बैरे	स्याबरु म्बा	९६,	५	वडा नं १ को सिमाना कार्तिके देखि खहरे खोला सम्म महापापानि , देखि ठेखीफल खोल्सी सम्म	

	साठीमुरे सिरान						
२	यासोक - -पिपलबोटे तमोर करोडर मुख्य सडक	पिपलबोट	स्याबरु म्बा	६	५	जमानारायण खोल्सी देखि महेन्द्रोदय मा वि को जग्गा सिमाना सम्म उत्तर तर्फ ५० मी , महेन्द्रोदय मा विका खोल्सी देखि आचार्य गाउँको बरको रुख सम्म मी ५० दाँयाबाँया	
३	पिपलबोटे - सार्वजनिक - सौचालय आचार्य बर पिपल जोड्ने सडक	पिपलबोट		६	५	उत्तरमा ५० मी दक्षिण मा यासोक , तमोर करिडोर मुख्य -पिपलबोटे - सडक सम्म सम्पूर्ण जग्गाहरु	

३. आवासीय क्षेत्र

क्रसं.	बाटोको नाम	क्षेत्र	साबिक		हाल को वडा	चार किल्ला	कैफिय त
			गाविस.	वडा नं.			
१	तमोर कोरिडर - लोरिपा खोला देखि	कार्तिके , ,डाँडाखर्क ,भुल्के महापा ज्यामि)बैरे (रे बाहेक	स्याबरु म्बा	९६,५,	५	वडा नं १ को सिमाना कार्तिके देखि खहरे खोला सम्म महापापानि , देखि ठेकीफल खोल्सी सम्म उत्तरमा व्यवसायिक क्षेत्र बाहेक दक्षिणमा ,तमोर खोला सम्म मी १०० व्यवसायिक क्षेत्र बाहेक	

	साठीमुरे सिरान						
२	यासोक - -पिपलबोटे तमोर करोडर मुख्य सडक		स्याबरु म्बा		५	जुकेपानी देखि बैसको रुख सम्म , वर्षा कामि देखि ठगेंद्र ,देखि जमनारायणखोल्सी सम्म आचार्य बरको रुख देखि खहरे	
३	अक्कर - चिहान -डाँडा दुम्सीपोखरी - बिजुवापानी ढाडे मूलडाँडा कागेश्वरी जाने सडक	निगाले , ,स्वाबुड विजुवापा , नि ,ढाडे भुल्के	स्याबरु म्बा	२,७,३, ९ ,८,४	५	अकर देखि चिहान डाँडा आहाल सम्म दाँयाबाँया ३० मी तेज , बहादुर बोहोराको जग्गा सिमाना देखि दुम्सी पोखरी सम्म दाँयाबाँया ३० मी स्वाबुडको सोम , भगतको घर देखि बिजुवाखायल राम बुढाथोकीको घर छेउ सम्म धारापानी हुँदै कगेश्वरी सम्म मी २० दायाँबाँया	
४	पिपलबोटे मूलडाँडा सडक	ढाडे	स्याबरु म्बा	६८,७,	५	स्वास्थ्य चौकी डाँडा देखि साविक स्याबरुम्बा ६ सम्म दायाँबाँया ५० मी दाहाल खोल्सी देखि गेस , कटुवालको कित्ता सम्म दायाँ बाँया ठुलाढुंगा डाँडा देखि ,मी २० कागेश्वरी जाने बाटोको मुख	

५	ठुलढुँगा डाडा - कार्की गाउँ हुँदै कोलबासे मूलडाँडा जोड्ने सडक	ढाडे	स्याबरु म्बा	८	५	दाँया बाँया १मी ०	
६	तमोर लिफिटड बाटोको एकहाते सिरान टर्नीड बाट रोटेपीड टार हुँदै खोकजाने सडक	ढाडे	स्याबरु म्बा	८	५	दाँया बाँया १मी ०	
७	ठुलढुँगा - - धारापानी दमाई गाउँ जाने सडक	ढाडे	स्याबरु म्बा	८	५	दाँया बाँया १मी ०	
८	डिप बोरिड ६ नं ट्याङ्कि - थापागाउँ हुँदै	बिजुवापा नि	स्याबरु म्बा	७	५	डिप बोरिड देखि थापागाउँ सम्म दाँया बाँया १५ मी	

	थामपाखा जाने सडक						
९	देवीथान विजुवापानी को वन्तल माथि सामुदायिक वनको भवन जाने बाटो	बिजुवापा नि	स्याबरु म्बा	७	५	पूर्ण बहादुर कार्की देखि पूर्ण बहादुर थापाको कित्ता सम्म दाँया बाँया मी 20	
१०	एक्ले वर रानी भीर नर्कटे , दुम्सीपोखरी सडक	विजुवापा नी	स्याबरु म्बा	७	५	दाँया बाँया मी 20	
११	पिपलबोटे विजुवापानी जाने सडक	पिपलबोटे, बिजुवापा नी	स्याबरु म्बा	६ ७,	५	विद्यालयको जग्गाको खोल्सी देखि तोयानाथ घिमिरेको कित्ता सम्म उत्तर पट्टी ५० मी राम , निरौलाको कित्ता देखि चौहान गाउँ २० हुँदै दमाईटार सम्म दाँया बाँया मी	
१२	देवीथान - विजुवापानी - जनकल्याण वि. आ जाने सडक	स्याबरुम्बा , बिजुवापा ढाडे ,नी	स्याबरु म्बा	४ ८,७,	५	हिन्जालुप हर्क प्रसाद चेम्जोडको घर देखी पश्चिमतर्फ केशर सिं चेम्जोडको जग्गा सम्म दायाँ बायाँ निवास चेम्जोडको घर , २० जग्गा क्षेत्र भित्र उत्तर तर्फ राम प्रसाद चेम्जोडको ,मिटर	

						घरजग्गा क्षेत्रफलभित्र दक्षीणतर्फ गेगेन्द्र चेम्जोको ,मिटर २० घरजग्गा क्षेत्रफलभित्र उत्तर तर्फ २० मिटर डाँडाघर टोल दायाँ , टेक बहादुर ,मिटर २० बाँया चेम्जोडको घरजग्गाभित्र उत्तर तर्फ मिटर अदत बहादुर चौहान २० लगायतको टोल सडकको दायाँ मिटर सल्लेरी देखि २० बाँया कटुवाल गाउँ देखि ,चौहान गाउँ ५ सम्म दाँया बाँया २० मी	
१३	जमनारायण - सिम आहाल हुँदै पिपलबोटे जाने सडक	पिपलबोटे	स्याबरु म्बा	६	५	दाँया बाँया २० मी	
१४	सिमआहाल कोलमुनी चेप्टी ढुङगा शाखा सडक	पिपलबोटे	स्याबरु म्बा	६	५	बिर्ख बहादुर हर्क प्रसाद चेम्जोड , र पर्शुराम घिमिरेको जग्गा किता मीटर १५ दाँया बाँया	
१५	वाङ्गोखेत - कार्की गाउँ - अधेरीखोला सडक	पिपलबोटे	स्याबरु म्बा	६	५	दाँया बाँया ३० मीटर	

१६	पोखरी डाँडा बटार सडक	पिपलबोटे	स्याबरु म्बा	६	५	ज्ञान बहादुर चेम्जोङ घर देखि नरेन्द्र धमलाको घर सम्म दाँया बाँया २० मी
१७	बाँझोखेत टारगाउँ जाने शाखा बाटो	पिपलबोटे	स्याबरु म्बा	६	५	डोर बहादुरको घर जग्गा टारगैरीमा दाँया बाँया २० मी
१८	तेम्बोहिम्वा आहाले - सडक	तेम्बोहि म्वा आहाले	स्याबरु म्बा	४५,	५	किरण चेम्जोङको घर देखि डब्लुङ चेम्जोङको घर जग्गा सम्म तेज , ,बहादुर चेम्जोङको घर जग्गाभिन्न ठगेन्द्र चेम्जोङको घर टोल दाँया बाँया २०
१९	लोरिपा खोला - पिपलबोटे (बाँझोखेत) कृषि सडक	लोरिपा , आहाले		५ १,	५	लोरिपा खोला देखि बिर बहादुर पाण्डेको घर सम्म दाँया बाँया २० मी वान , दमैखेत फलैचा , २० प्रसादको घर सम्म दाँया बाँया मी
20	फलैचाँ तल वि .वि. चेम्जोङको घर हुँदै	आहाले		५	५	दाँया बाँया १० मी

२१	कविलाले तेम्बोहिम्वा पिपलबोटे शाखा सडक	निगाले		२	५	टंक खतिवडाको घरदेखि दुर्गा खतिवडाको घर सम्म दाँया बाँया ३० मी तेम्बोहिम्वा कुवा देखि , तेल्लासे बुडको फलैचा देखि पूर्ण ,बाहदुर चेम्जोगको चिहान सम्म बसन्ती बुढाथोकिको घर कित्ता मी ३० दाँया बायाँ	
२२	मदन आश्रित सुर्योदय - पिपलबोटे शाखा सडक	निगाले		२	५	नयाबारी डाँडा देखि दुर्गा खतिवडाको घर सम्म दाँया बायाँ मी २०	
२३	सुर्योदय बालबिके डाँडाटोल दिलमाने यासोक लुम्बुघाट मुख्य सडक जोड्ने बाटो	निगाले		२	५	सुर्योदय बाबिके देखि तुम्भुङ सम्म दाँया बायाँ मी २०	
२४	गोलेडाँडा देवीथान सडक	निगाले		२	५	दाँया बायाँ मी २०	

२५	नँयावारी - फापरगैरी सडक	निगाले		२	५	सुब्जने कान्छाको घर देखि लैन बहादुरको घर सम्म दाँया बायाँ २० मी	
२६	वैसको रुख - दुम्सीपोखरी सडक	निगाले		२	५	मुसे खोला देखि दुम्सी पोखरी दाँया बायाँ २० मी	
२७	कटुसे - - थर्पु बैसको रुख शाखा सडक	निगाले		२	५	धनबहादुरको घरदेखि थर्पु सम्म दाँया बायाँ २० मी	
२८	अक्कर निगुरे ट्याङ्कि सडक	निगाले		२	५	अकर देखि मदन थापाको जग्गा सम्म दाँया बायाँ मी २०	
	चिहान डाँडा - गोलेडाँडा - यासोक पिपल्बोटे लुम्बुघाट मुख्य सडक छुने शाखा सडक	निगाले		२	५	दाँया बायाँ २० मी	

३०	थापा गाउँ देखि यासोक पिपल्बोटे लुम्बुघाट मुख्य सडक छुने शाखा सडक	निगाले		२	५	दाँया बायाँ २० मी	
३१	चियान डाँडा यासोक - पिपल्बोटे लुम्बुघाट मुख्य सडक छुने शाखा सडक	निगाले		२	५	दाँया तर्फ २० मी	
३२	स्वाबुङ - - तिनघरे तेम्बेहिम्बा सडक	स्याबरुम्बा		४	५	तिनघरे देखि तेम्बेहिम्बा सम्म दाँया बायाँ २० मी	
३३	सल्लेरी चौकी सडक	स्याबरुम्बा		४	५	चेतनाथको जग्गा र खड्ग बहादुर चेम्जौंग को जग्गा कित्ता दाँया बायाँ २० मी घर बसोवास) (आसपास	
३४	चर्च भवन देखि	स्याबरुम्बा		४	५	बमबहादुरको कित्ता देखि नारनधोज चेम्जौंग को घर सम्म दाँया बायाँ २० मी	

	ढाडबारी सम्म					
३५	भजेटार मौलाबुड सडक	स्याबरुम्बा		४	५	हर्क प्रसाद र बुद्धिबलको जग्गा कित्ता दाँया बायाँ २० मी
३६	तेल्लासे बुड सडक	स्याबरुम्बा		४	५	फलैचा देखि फर्समान चेम्जोंगको घर सम्म दाँया बायाँ २० मी
३७	लोरिपा आहाले पिपलबोटे मुख्य सडकको चौहान गाउँ शाखा सडक	आहाले		५	५	दमाईखेत देखि चौहान गाउँ हुँदै देउराज खत्रीको घर सम्म दाँया बायाँ २० मी
३८	आहाले रिड रोड	आहाले		५	५	फलैचादेखि बीबी चेम्जोंग को घर हुँदै रवीलाल चेम्जोंगको घर कित्ता हुँदै गोबिन्द पाण्डेको घर माथि लोरिपा आहाले पिपलबोटे सडक छुने मुख सम्म दाँया बायाँ २० मी
३९	गोबिन्द पाण्डेको कित्ता बाट चिहान घारी जाने बाटो	आहाले		५	५	दाँया बायाँ २० मी
40	रिड रोड देखि	आहाले		५	५	नन्दप्रसाद र ताराबिर चेम्जोंग को कित्ताको दाँया बाँया मी 20

	तितिरी बोटे जाने सडक						
४१	यासोक - -पिपलबोटे तमोर करोडर मुख्य सडक	पिपलबोटे बजार		६	५	बुद्धि प्रसाद आचार्यको सबै कित्ता	
४२	कागेश्वारी भुजेल गाउँ लुम्धेखा सडक	भुल्के		९	५	कागेश्वारी देखि भुजेल गाउँ सम्म दाँया बाँया ३ मी ०	
४३	कार्की गाउँ देखि खत्री गाउँ हुँदै राजेन्द्र कटुवालको घर सम्म	भुल्के		९	५	दाँया बाँया ३मी ०	
४४	दुम्सिपोखरी नर्कटे बिजुवापानी मुख्य सडक	नर्कटे		३	५	वालकेन्द्र देखि रमिते खण्ड सम्म दायाँ बाँया ३० मिटर	
45	दुम्सिपोखरी नर्कटे बिजुवापानी मुख्य	नर्कटे		३	५	तेज बहादुर सोडारीको घर छेउ देखि सोडारी गाउँ हुँदै तामाङ गाउँ जोड्ने शाखा बाटोको दायाँ बायाँ २० मिटर	

	सडकको शाखा						
४६	नर्कटे बालकेन्द्र सल्लेरी शाखा सडक	नर्कटे		३	५	बाल केन्द्र देखी कटुन्जे खण्ड सम्म दायाँ बायाँ २० मिटर	
४७	बालकेन्द्र खाल्डे शाखा सडक	नर्कटे		३	५	सिरवानी गौडा खोला सडक खण्ड दायाँ बायाँ २० मिटर	
४८	चतुरे डडडडे बिजुवापानी बर डाँडा शाखा सडक	नर्कटे		३	५	कल्पना नेपालीको घर कित्ता दायाँ बायाँ १५ मिटर	
४९	साधुको घर दमाई गाउँ शाखा सडक	नर्कटे		३	५	साधुको घर देखी पल्लो गाउँ हुँदै दमाई गाउँ सम्म सडकको दायाँ बायाँ १५ मिटर	
५०	जमनारायण - ५ नं . वडा कार्यालय हुँदै विद्यालय जाने सडक	पिपलबोटे		६	५	जमनारायण खोल्सीदेखि वडा कार्यालय पाथिभरा महिला वचत सहकारी सम्म सडकको मापदण्ड बाहेक दाँया बाँया ३० मी	
५१	कविलाले फापरगैरी देउराली	लोरिपा		१	५	फाफर गैरी देउराली आ चार .वि. घरे गाउ मूखे टारी खेत सामुदायीक भवन सम्मको सडक मिटर २० खण्डको दायाँ बायाँ	

	लोरिपा सडक						
५२	सामुदायीक भवन बिजुवा कुलो शाखा सडक	लोरीपा		१	५	दायाँ बायाँ २० मिटर	
५३	साततले बानिया डाँडा शाखा सडक	बिजुवापा नी		७	५	दायाँ बायाँ २० मिटर	
५४	चेप्टि दुङ्गा झुलेटार डबली शाखा सडक	पिपलबोटे		६	५	सूर्य बहादुर थापा मन बहादुर , कार्की र अविदल लोहारको घर मिटर २० कित्ता दायाँ	
५५	महेन्द्रोदय मा पूर्व .बि. खोल्सि देखी कविलाले पिपलबोटे वडा कार्यालय जोङ्ने शाखा सडक	पिपलबोटे		६	५	वडा कार्यालय वरिपरि दक्षिण ४० मिटर अरु तिन दिशा १०० मिटर	
५६	तमोर करिडोर बाट	ज्यामिरे		६	५	सडकको दाँया बाँया २० मिटर	

	ज्यामिरे जाने शाखा सडक						
--	------------------------------	--	--	--	--	--	--

४.वन क्षेत्र

क्र. सं.	वनको नाम	क्षेत्र	साबिक		हालको वडा	चार किल्ला	कैफिय त
			गाविस.	वडा नं.			
१	निगाले सामुदायिक वन	निगाले	स्याबरु म्बा	२	५	पूर्वमा ४ नं को सिमाना,पश्चिममा अकर दक्षिणमा १ नंको सिमाना र उत्तरमा थापागाउँ	
२	थामपाखा सा.व.	नर्कटे	स्याबरु म्बा	३	५	उत्तरमा स्वाबुड, दक्षिणमा नर्कटे गाउँ, पूर्वमा भदौरे र पश्चिममा बिजुवापानी	
३.	संसारी डाँडा सा.व.	बिजुवा पानी	स्याबरु म्बा	७	५	उत्तरमा थापा गाउँ, दक्षिणमा थामपाखा, पूर्वमा स्वाबुड र पश्चिममा रानीभिर	
४	तिलुङगे पाखा सा.व.	बिजुवा पानी	स्याबरु म्बा	७	५	उत्तरमा पिपलबोटे ढाडे सडक, दक्षिणमा पिपलबोटे बिजुवापानी सडक, पूर्वमा चौहान	

						गाउँ र पश्चिममा कटवाल गाउँ	
५	ढाडे सा.व.	ढाडे	स्याबरु म्बा	८	५	उत्तरमा ढाडे मूलडाँडा सडक, दक्षिणमा मूल डाँडा सडक, पूर्वमा तुम्सीन गाउँ र पश्चिममा मूल डाँडा सडक	
६	सितले सा.व	भुल्के	स्याबरु म्बा	९	५	उत्तरमा तमोर कोरिडर, दक्षिणमा लुम्देखा जाने बाटो, पूर्वमा भुल्के खोप र पश्चिममा १ नम्बर सिमाना	
७	तमोर सा.व.	भुल्के	स्याबरु म्बा	९	५	उत्तरमा तमोर कोरिडर, दक्षिणमा कगेश्वारी विद्यालय, पूर्वमा खहरे खोला र पश्चिममा राजेन्द्र कटवालको कित्ता	

५. सार्वजनिक उपयोगका क्षेत्र

क्र.सं.	वडा नं	विवरण	क्षेत्र	कैफियत
१	१	श्री देउराली आवी	लोरिपा	
२		श्री हिमालय आ.वि	निगाले	
३		श्री गुयेश्वरी आ.वि	नर्कटे	
४		श्री ज्योति आ.वि	स्याबरुम्बा	
५		श्री महेन्द्रोदय मा.वि	पिपलबोटे	
६		श्री जनकल्याण आ.वि	ढाडे	
७		श्री कगेश्वरी आ.वि	भुल्के	
८		श्री सुर्योदय वाल विकास केन्द्र	निगाले	
९		श्री नर्कटे वाल विकास केन्द्र	नर्कटे	
१०		श्री पाडजुड थोदिम वाल विकास केन्द्र	स्याबरुम्बा	
११		श्री अम्बोटे वाल विकास केन्द्र	भुल्के	
१२		श्री सामुदायिक भवन	लोरिपा	
१३		चुम्लुड हिम सा.भ.	स्याबरुम्बा	
१४		आहाले सा. भ.	आहाले	
१५		ठुटे बर सा.भ.	पिपलबोटे	
१६		बिजुवापानि सा.भ.	बिजुवापानी	
१७		धारापानी सा.भ.	ढाडे	
१८		भुल्के सा.भ.	भुल्के	
१९		भुल्के खोप केन्द्र	भुल्के	
२०		स्वास्थ्य चौको स्याबरुम्बा	पिपलबोटे	
२१		५ नम्बर वडा कार्यालय	पिपलबोटे	
२२		पाथिभरा महिला बचत सहकारी	पिपलबोटे	
२३		ग्रामिण कृषि बहुउद्देश्यीय सहकारी संस्था	पिपलबोटे	
२४		निगाले कृषि सहकारी संस्था	निगाले	

२५		बाँझोखेत समाधि स्थल	आहाले	
२६		चिहानडाँडा समाधि स्थल	निगाले	
२७.		याक्चीबुड समाधि स्थल	तमोर नदि	
२८.		लुबुघाट	तमोर नदि	
२९.		तमोर लिफ्टिङ इनटेक	लुबुघाट	
३०		आर.वि.टि १,२,३	भुल्के	
३१		आर.वि.टि ४	ढाडे	
३२		आर.वि.टि ५,६,७	बिजुवापानी	
३३		आर.वि.टि ८	निगाले	

६.नदि ,खोला ,ताल ,सिमसार क्षेत्र

क्र.सं.	नाम	क्षेत्र	कैफियत
१	तमोर नदि	लोरिपा खोला देखि साँवा खोला सम्म	
२	लोरिपा खोला	कुम्मायक देखि तमोर सम्म	
३	खहरे खोला	विजुवापानी देखि तमोर सम्म	
४	तलाउ पोखरी	स्याबरुम्बा	

७.संस्कृतिक तथा पुरातात्विक क्षेत्र

क्र.सं.	वडा नं	विवरण	क्षेत्र	कैफियत
१	५ वडा	कुम्मायक	निगाले	
२		शिवालय मन्दिर	लोरिपा	
३		शिवालय मन्दिर	पिपलबोटे	
४		शिवालय मन्दिर	नर्कटे	
५		युमामाडहिम	तेम्बेहिम्बा	
६		साततले ऐतिहासिक क्षेत्र	भुल्के	

७		गुहेश्वरी मन्दिर	नर्कटे	
८		भीमसेन पैला ओकर पर्यटकीय क्षेत्र	चिहान डाँडा	
९		सालेम चर्च	स्याबरुम्बा	

८. जोखिम क्षेत्र

क्र.सं.	वडा नं	विवरण	क्षेत्र	कैफियत
१	वडा नं ५	आगलागी जोखिम क्षेत्र	लोरिपा, थाक्वा बटार, ज्यामिरे, माहापा, सितले सा.व, नर्कटे	
२		पहिरो जोखिम क्षेत्र	टारगैरी	
३		बाढी जोखिम क्षेत्र	तमोर तटीय क्षेत्र	

१० कृषि क्षेत्र

क्रसं.	बाटोको नाम	क्षेत्र	साबिक		हाल को वडा	चार किल्ला	कैफियत
			गाविस	वडा नं.			
१		कुम्मायक वडा नं ५	स्याबरुम्बा	१.३.२. .६.५.४ ९.८.७	५	गैह कृषि क्षेत्रमा वर्गीकरण भएका जोखिम क्षेत्र बाहेकका अन्य सम्पूर्ण जग्गाहरु कृषि क्षेत्रमा वर्गीकरण गरिएको छ ।	

अनुसूची १



कुम्मायक गाउँपालिका
..... नं.वडा कार्यालय .
....., पाँचथर
१ नं.प्रदेश ., नेपाल

पत्र संख्या :-
चलानी नं.:-

मिति:- २०७ / /

विषय :- घर बाटोको तथा जग्गा वर्गीकरण सिफारिस ।

श्री मालपोत कार्यालय

फिदिम, पाँचथर ।

२०७९ उपयोग परिषदको मिति-गाउँ पालिका भू/ नगर / / को निर्णयानुसार भू -
..... हाल वडा नं .स.बि.गा उपयोग वर्गीकरण योजना अनुसार साबिक
को स्थायी बसोबास गर्ने श्री गाउँपालिका वडा नं/नगरपालिका
उपयोग स्थिति बुझ्दा -नाममा त्यस कार्यालयमा सेस्ता दर्ता कायम जग्गाको घर बाटोको एवं भू
तपसिलमा उल्लेख भए अनुसार भएको व्यहोरा प्रमाणित गरिन्छ ।

जग्गाको विवरण				जग्गाको वर्गीकरण	घरको विवरण		बाटोको विवरण		
गाविस.	नक्सा नं.	कि . नं.	क्षेत्रफल	वर्गक्षेत्र /	घरको किसिम र तला	घरको क्षेत्रफल (लम्बाइ x चौडाइ) वर्ग.मी.	बाटोको रहेको दिशा (तर्फ)	बाटोको किसिम	बाटोको नाम

.....
(वडा अध्यक्ष)